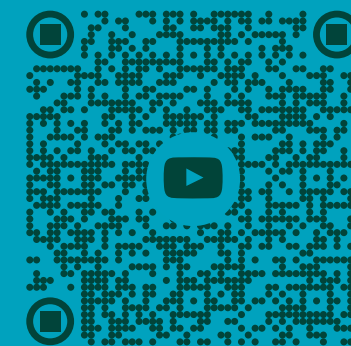


GREEN
RIVER

Город
будущего
от Древо



[фильм о проекте](#)

CITY

О ПРОЕКТЕ GREEN RIVER

Жилой комплекс представляет собой 3 класса жилья: «City», «Бизнес» и «Премиум». Green River — это принципиально новый подход в организации личного и общественного пространств. Благодаря уникальному расположению в престижном районе города, принципиально новому подходу к благоустройству и вниманию к запросам будущих резидентов жилой комплекс становится синонимом статуса и комфорта. Сценические виды города и завораживающие виды на волжские просторы захватывают дух и ставят восклицательный знак в описании проекта.



ПРЕИМУЩЕСТВА ПРОЕКТА

- престижный район города со сложившейся богатой культурно-интеллектуальной и развлекательной инфраструктурой
- уникальное расположение на берегу реки Волги. Потрясающие виды на природу Жигулевского заповедника и Самарскую Луку
- премиальная архитектура от бюро ATRIUM
- двухуровневый подземный паркинг с прямым доступом в жилую зону и сервисными функциями: автоателье, автомойка, сезонный шиномонтаж, помещения для хранения, тележки для удобства разгрузки автомобиля
- благоустройство, наполненное стилем, функциями, чувствами и эмоциями от DEREVO.PARK
- авторский дизайн интерьеров от MAD Architects
- невероятное разнообразие планировочных решений, редкие форматы и эксклюзивные лоты
- приватная территория с контролем доступа
- продуманная концепция и сервисы высокого класса

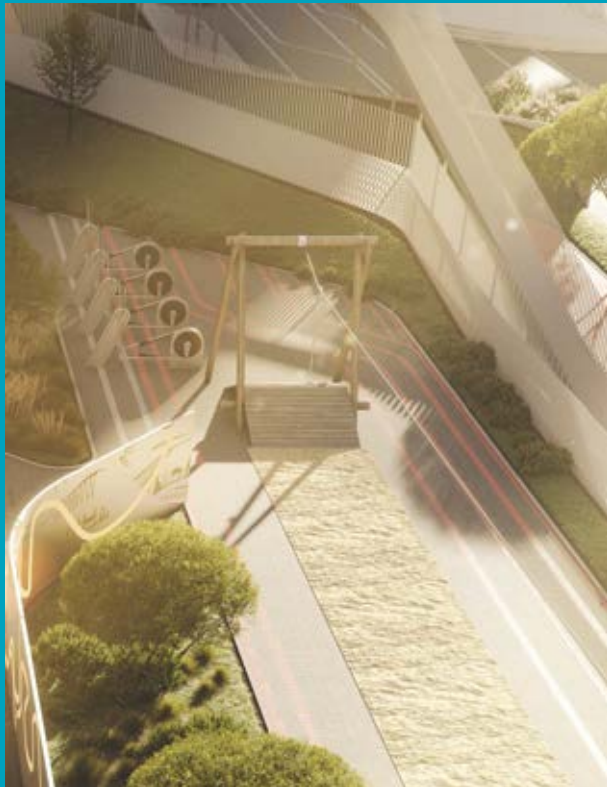
АТМОСФЕРА ЯРКИХ ЭМОЦИЙ

Современное и по-настоящему комфортное благоустройство, при этом вызывающее яркие эмоции, которые создают особую атмосферу, — все это про Green River.

Green River — первый жилой комплекс в Самаре, который обладает собственным парком. Парк-река — это визитная карточка и зеленый оазис в центре жилой среды, который, несомненно, станет любимым местом досуга резидентов. Это не просто благоустроенное пространство. Здесь играют с детьми на детских площадках, занимаются спортом, отдыхают в лаунж-зонах, назначают свидания у фонтана или собираются за просмотром кино под открытым небом. Парк-река легко перевоплощается, предлагая разнообразные сценарии жизни, в которых вы открыты природе и приватному общению, но всегда скрыты от посторонних взглядов.



РАЗНООБРАЗНАЯ СРЕДА, ГДЕ КОМФОРТНО ВЗРОСЛЫМ И ИНТЕРЕСНО ДЕТЯМ



СПОРТИВНАЯ ЗОНА

- беговая дорожка
- велотренажеры

ДЕТСКАЯ ЗОНА

- игровой комплекс
- гигантская тарзанка
- игровой лабиринт
- переговорные трубы
- кинетические пружины
- канатный комплекс

ЗОНЫ ОТДЫХА

- двухуровневая прогулочная зона
- прогулочный бульвар
- променады вдоль набережной
- амфитеатр
- сцена с проекционным экраном
- качели
- теневые навесы
- водные объекты
- игровые скамьи
- горка на променаде

ПОДСВЕТКА ТЕРРИТОРИИ

- интерактивные световые инсталляции
- освещение пешеходных связей
- подсветка всех интерактивных зон
- декоративная встроенная подсветка в мощении
- подсветка деревьев и зеленых композиций

ПОКРЫТИЯ

- покрытия тротуаров и прогулочных зон — тротуарная плитка различных форм и расцветок
- декоративные покрытия — отсыпка гравием, щепой
- покрытия спортивных площадок — прорезиненное покрытие
- покрытие детских зон — прорезиненное покрытие, песок

CITY



CITY — красивая жизнь на границе парка-реки и мегаполиса

Для амбициозных и целеустремленных, умеющих по достоинству оценить перспективу жить в престижном жилом комплексе Самары и перспективу отличного будущего.



КОМФОРТ

класс жилья

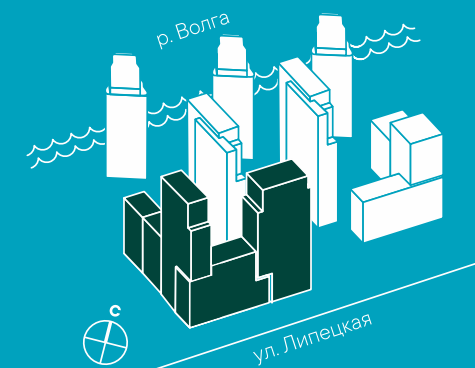
14-15-29 этажей
дом переменной этажности

более **5000** м²
собственной коммерческой
инфраструктуры

ГРАНД-ЛОББИ

премиальное пространство
площадью **288** м²

4990 м²
площадь приватного двора



АРХИТЕКТУРА

City — монолитно-кирпичные дома. Секции дома имеют разную высоту, что придает ему ощущение легкости. Отделка City выполнена из навесных вентилируемых фасадов в сочетании с фактурной штукатуркой. Лаконизм архитектурного решения подчеркивает регулярный рисунок окон.

Продуманная подготовка под кондиционирование сохранит красоту фасадов: для внешних блоков кондиционеров установлены специальные корзины, в каждой комнате в квартирах смонтированы закладные шахты для заведения коммуникаций.

КОНЦЕПЦИЯ ФАСАДОВ



навесные металлические фасады с минераловатным утеплителем



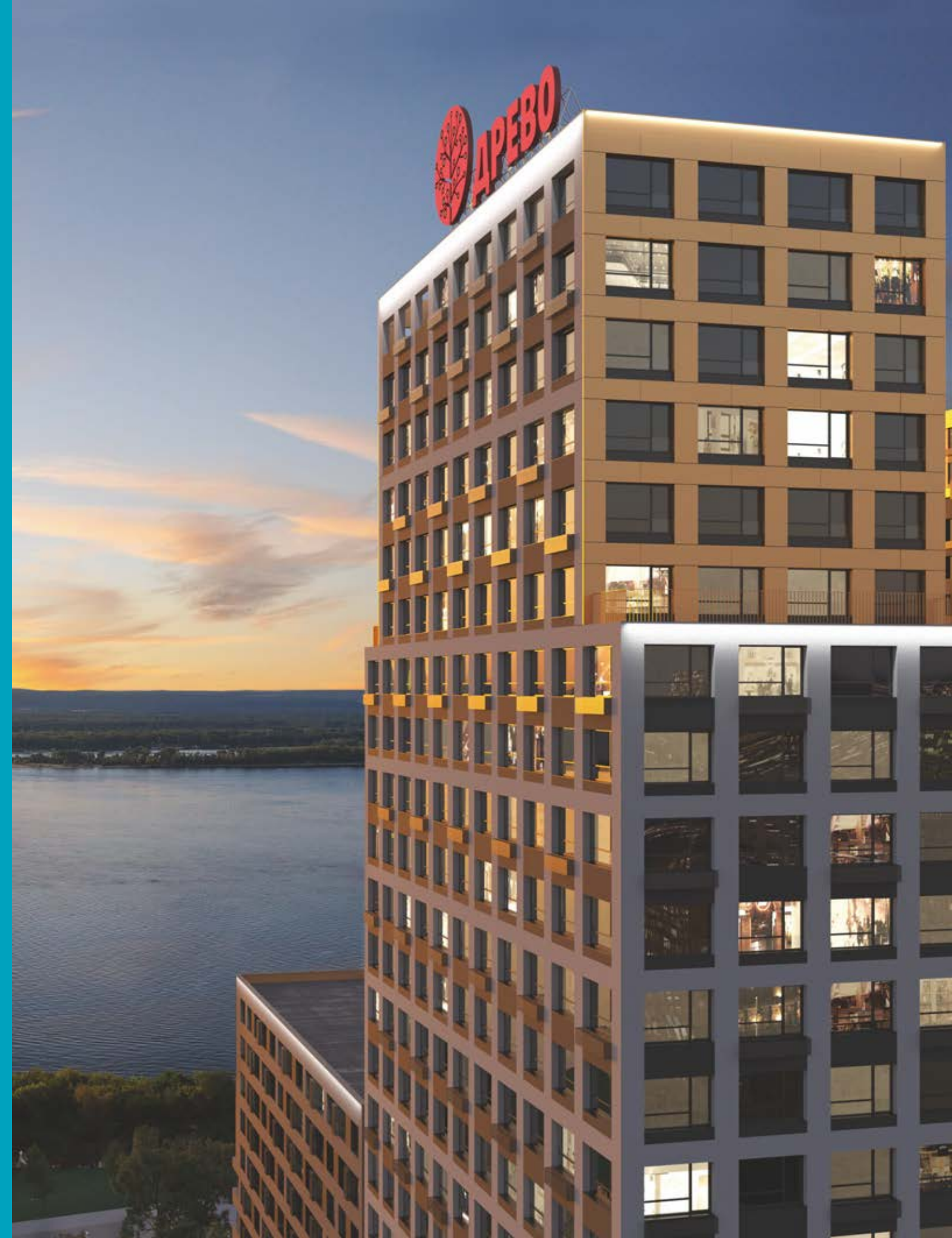
штукатурные фасады



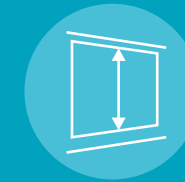
корзины для кондиционеров



контурная подсветка

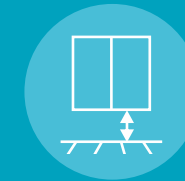


КОНЦЕПЦИЯ ОСТЕКЛЕНИЯ



окна с увеличенной площадью остекления

- 2–28 этажи — 1,81 метра
- 29 этаж — 3,3 метра



высота от пола 65 см

ПРОФИЛЬ И ФУРНИТУРА



5-камерный ПВХ,
класс А



толщина профиля 70 мм,
толщина металла усиления
не менее 2 мм

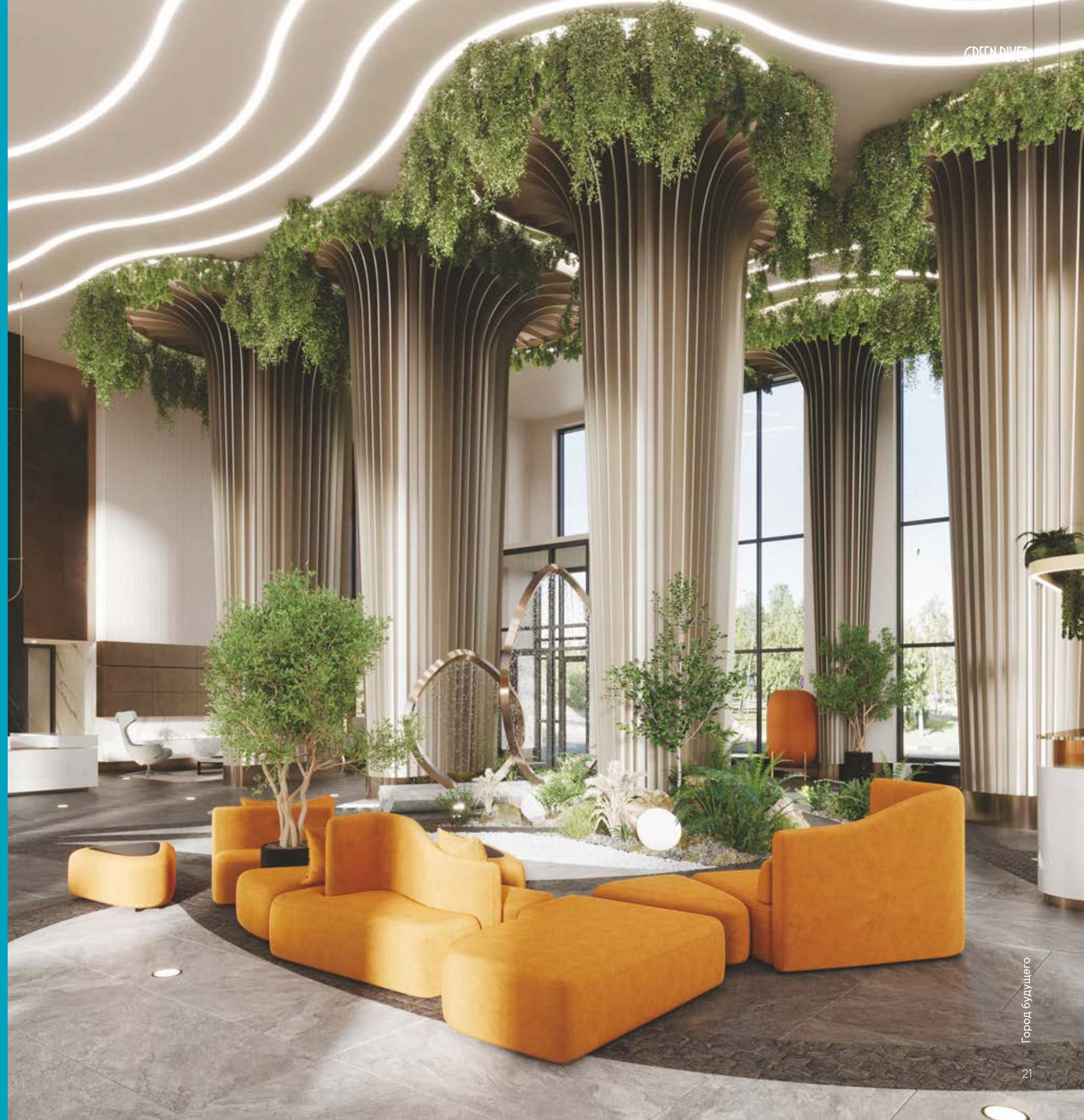
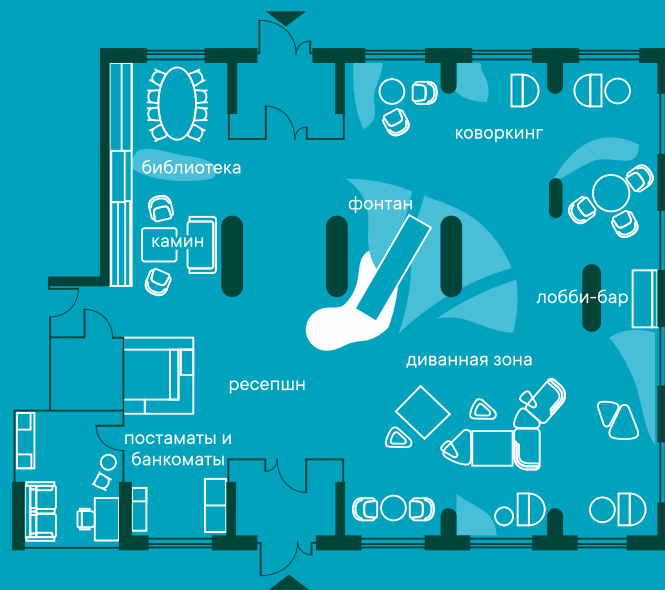


фурнитура INTERNIKA
или аналоги

ГРАНД-ЛОББИ

Изуминка City — зона гранд-лобби, которая впечатляет как снаружи, так и внутри. Это пространство с потолками высотой 7 метров, наполненное светом и воздухом.

Дизайнерская мебель, разноуровневое освещение, стойка консьерж-сервиса — здесь есть все для работы, отдыха и приема посетителей. Диванные зоны и уютные столики, коворкинг-центр для совместной работы и творчества, переговорная комната с камином, кофепойнт и библиотека. Для ваших интернет-заказов и посылок в лобби размещены пикпойнты. Визитная карточка гранд-лобби — авторское озеленение и фонтан в центральной части.



Заботливые консьержи в режиме 24/7 помогут вам заказать цветы или пиццу, принять интернет-заказ или передать курьеру почтовое отправление, разместить вашего гостя, а также во всех вопросах, связанных с проживанием в Green River.



высота потолков 7 м



зоны отдыха, переговорные, библиотека



лобби-бар



консьерж-сервис



фонтан и природные материалы в отделке



ЖИТЬ С УДОВОЛЬСТВИЕМ

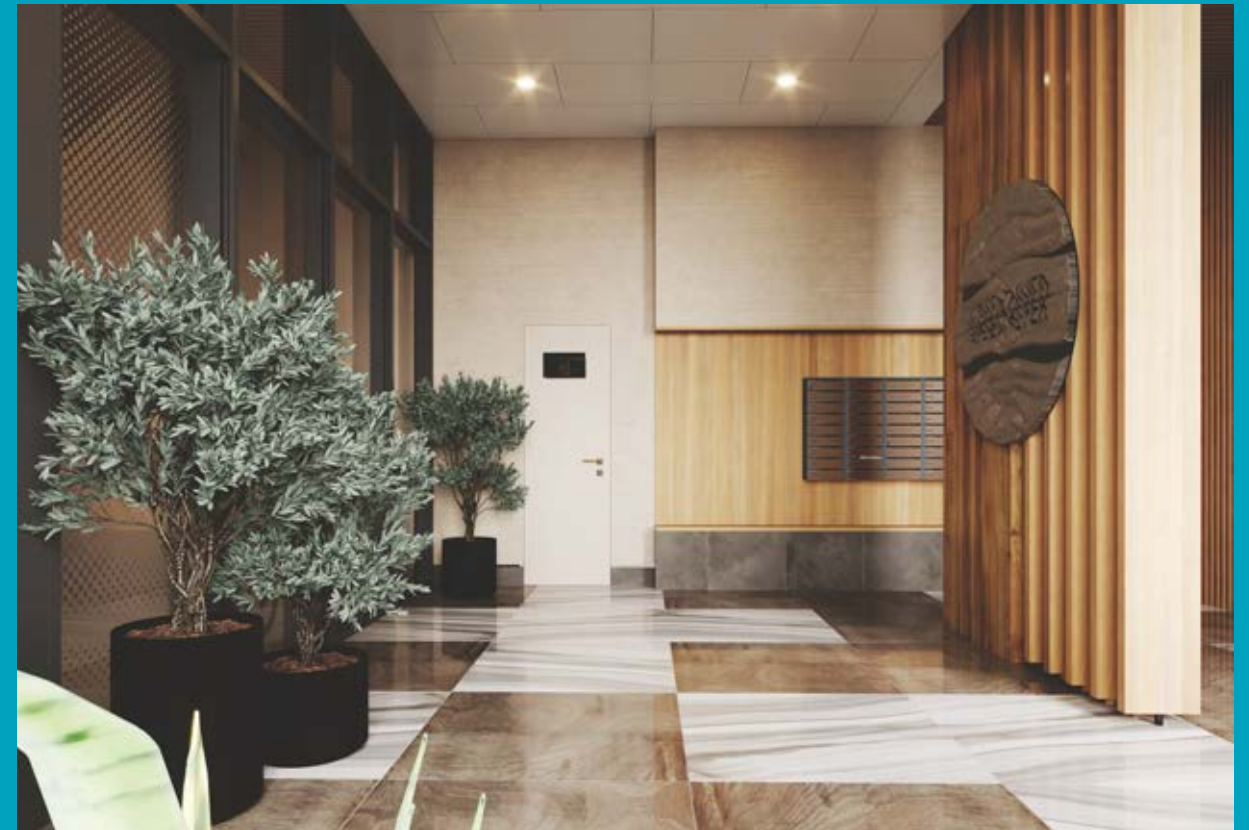
Жить в City — значит каждый день получать эстетическое удовольствие от того, что вас окружает, и чувствовать себя особенным.

Входные группы каждой секции выполнены по авторскому дизайну бюро MAD ARCHITECT: строгий стиль, нейтральные светлые оттенки, сдержанная геометрия пространства с интеграцией тематических рельефов на стенах и элементов арта в стилистике общей концепции проекта.

Мы спроектировали общественные пространства с учетом разных жизненных сценариев, чтобы вы могли с удовольствием гулять с детьми, возвращаться с работы или с прогулки с вашим питомцем.



- гостевые санузлы
- общая колясочная для жителей в каждой секции
- качественный почтовый модуль с современными ящиками для корреспонденции
- комната матери и ребенка
- помещение для мойки лап животных
- высота потолков 4,5 м



МАТЕРИАЛЫ В ИНТЕРЬЕРАХ

- металлические панели декоративного портала
- реечные потолки
- керамогранит на стенах и полу
- декоративная штукатурка
- индивидуальный дизайн арт-объектов
- световые инсталляции и точечные потолочные светильники



Ощущение эстетики и элегантности не покинет вас и тогда, когда вы подниметесь на свой этаж. Общественные зоны на этажах выполнены в стилистике лобби вашего дома. В City установлены двери бизнес-класса с декоративной отделкой, гармонично сочетающейся с интерьером межквартирного пространства.

ДВЕРИ

- толщина полотна — 107 мм
- 3 контура уплотнения
- утепление и шумоизоляция
- внешняя отделка: МДФ, 16 мм
- внутренняя отделка: МДФ, 16 мм
- фурнитура: KALE или аналоги
- 4 класс взломостойкости замков

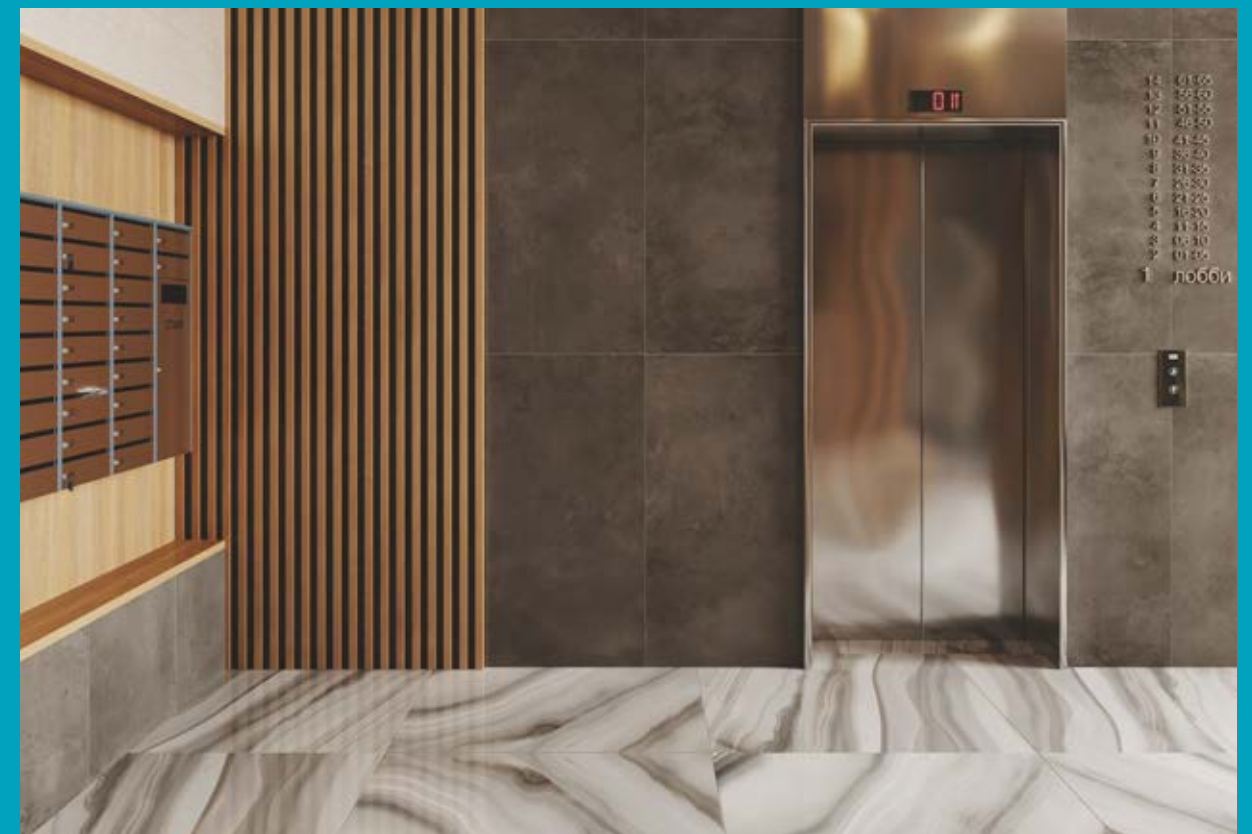


Лифтовые холлы паркинга продолжают концепцию отделки входных групп. Сочетания фактур и материалов придают интерьеру благородную монументальность. Современные лифты ведущего производителя BLT или аналог с индивидуальной отделкой кабин доставят вас из лобби или паркинга прямо на ваш этаж.



ЛИФТЫ

- скорость подъема:
до 16 этажей — не менее 1/6 м/с;
свыше 16 этажей — 2,5 м/с
- отделка пола по аналогии
с отделкой холлов
- потолки — шлифованная нержавеющая
сталь, LED-светильники



ТЕРРИТОРИЯ ПРИВАТНОГО ОТДЫХА

Внутренний двор City — один из самых больших в жилом комплексе. Многоуровневый силуэт озеленения придает парадности и строгости, визуального разнообразия, а текстуры и фактуры самих растений сглаживают строгую геометрию уличной плитки, придают мягкости форме и создают яркие акценты.

Зоны отдыха направлены на приватное и уединенное времяпрепровождение. Это камерный уголок, который принадлежит только резидентам дома. Тихая, спокойная атмосфера подчеркивается удобной и комфортной современной мебелью. Шумные зоны вынесены в зону парка-реки.





← променада ←



↑ парк-река

- 1** места отдыха
- 2** качели под навесом
- 3** лаунж-зона
- 4** навес для отдыха родителей
- 5** детская площадка, 0–5 лет

-  вход в паркинг
-  вход в подъезд

City

City

Резидентам доступна бесплатная сеть Wi-Fi в местах общего пользования. Во дворах устанавливаются скамьи с зарядными устройствами для мобильных, чтобы вы всегда оставались на связи.

МАТЕРИАЛЫ ПОКРЫТИЙ

- основное мощение:
тротуарная плитка, брусчатка
- места отдыха:
брусчатка, террасная доска
- декоративные покрытия:
гравий, галька, щепа



детские площадки



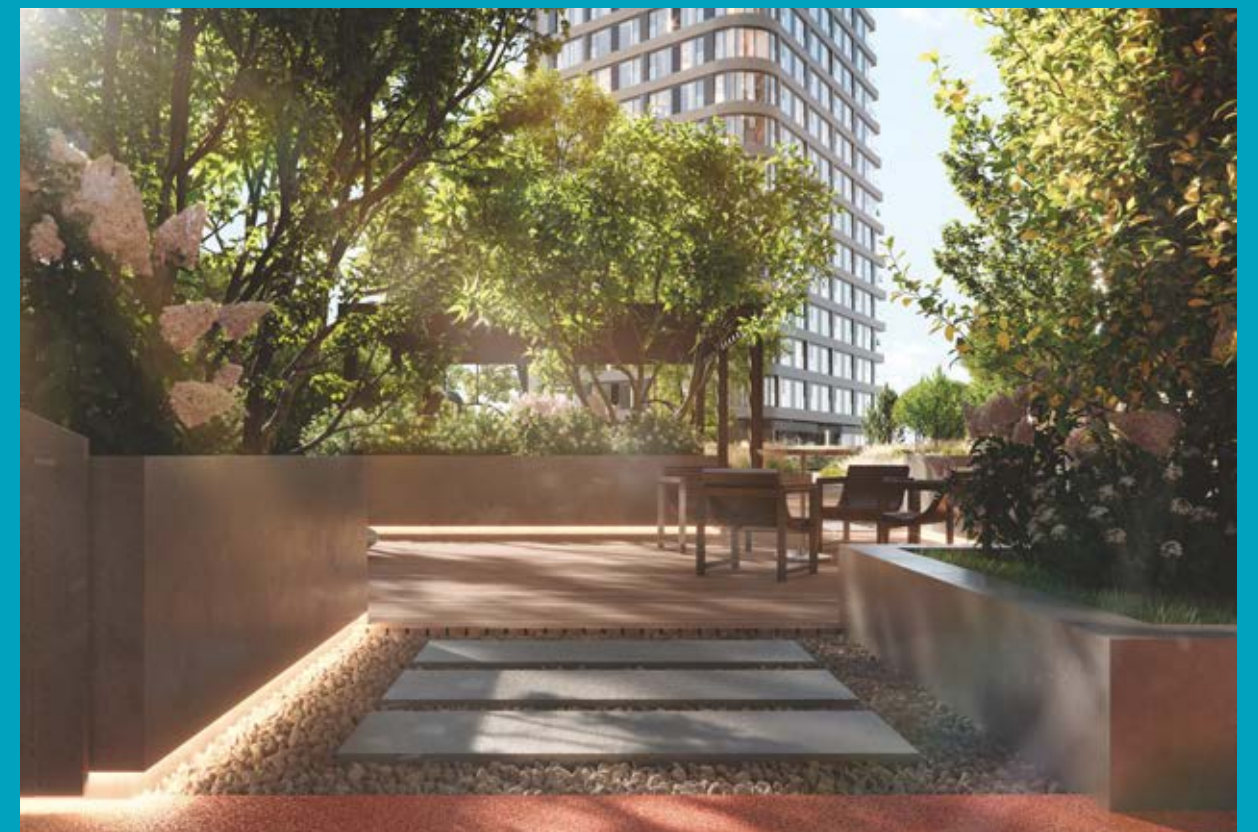
уютные уличные гостиные



перголы с навесными качелями



тенивые сады и «зеленые комнаты» для новых знакомств, веселых или интеллектуальных вечеров в кругу друзей-соседей



ИНЖЕНЕРНЫЕ СИСТЕМЫ

В City сделано все для высокого качества жизни: надежность, качество, зарекомендовавшие себя бренды, современные решения, ранее доступные только в жилых комплексах бизнес-класса.

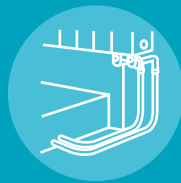


система очистки воды
до уровня питьевой



мультисервисная кабельная сеть:
высокоскоростной доступ в интернет,
кабельное телевидение,
домофония





выполнена горизонтальная разводка отопления и водоснабжения



материал труб — сшитый полиэтилен, который обеспечивает высокую надежность, длительный срок эксплуатации и удобство проведения отделочных работ



для системы водоотведения применяются трубы с шумопоглощением



радиаторы ведущего бренда RIFAR, позволяющие создать индивидуальный микроклимат в квартире и контролировать расходы на отопление



Для всех систем жизнеобеспечения предусмотрены автоматизированный сбор и передача показаний в управляющую компанию. Данные синхронизированы с мобильным приложением.

С ПОМОЩЬЮ МОБИЛЬНОГО ПРИЛОЖЕНИЯ ВЫ СМОЖЕТЕ:



оставить заявку и отследить статус ее выполнения



ознакомиться с ежемесячными отчетами управляющей компании



оплатить счета



заказать услуги и получать актуальные новости

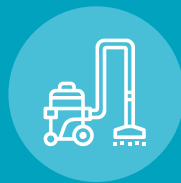


просматривать данные с камер видеонаблюдения

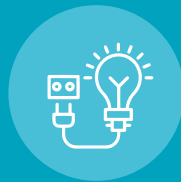


СЕРВИСЫ

Профессиональная управляющая компания и служба консьержей обеспечат ваше комфортное проживание. Сотрудники поддерживают связь с вами через единый колл-центр, мобильное приложение или веб-интерфейс.



уборка придомовой территории и мест общего пользования, вывоз бытовых отходов



выполнение работ по эксплуатации инженерных систем, поддержка состояния, профилактика и ремонт



круглосуточная работа технических служб



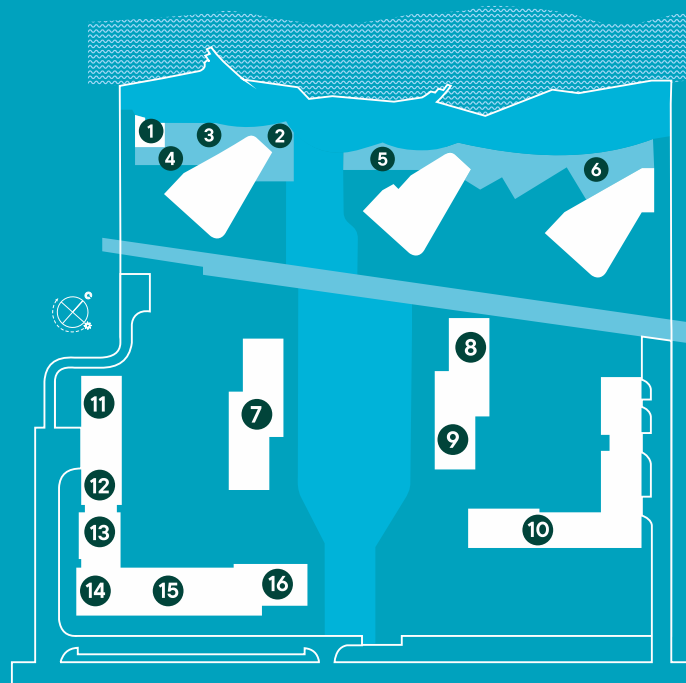
консьерж-сервис 24/7 в гранд-лобби



САМОДОСТАТОЧНАЯ СРЕДА

Рядом с вашим домом есть все для комфортной жизни: детский сад и клуб развития детей, кафе, рестораны, супермаркеты, магазины, фитнес, салон красоты и SPA.

На первом этаже City устроены аптека, мини-маркеты и пекарня, продуктовый супермаркет федерального бренда, а значит, купить продукты или выпить чашечку кофе вы сможете просто по пути из дома или домой.



- | | | | |
|---------------------------|---|---------------------------------|----|
| комьюнити-центр | 1 | детский сад | 10 |
| семейное, детское кафе | 2 | центр развития детей и взрослых | 11 |
| кинозал | 3 | аптека | 12 |
| детский центр | 4 | кафе-пекарня | 13 |
| ресторан | 5 | винотека | 14 |
| фитнес-центр, спа | 6 | супермаркет | 15 |
| офис управляющей компании | 7 | гранд-лобби | 16 |
| развивающий детский клуб | 8 | | |
| салон красоты | 9 | | |





КВАРТИРЫ ДЛЯ ГРАНДИОЗНЫХ ПЛАНОВ

Стиль, красота, атмосфера индивидуальности и высокий статус — это про квартиры в City. Большой выбор современных планировочных решений от классических до евроформата.



квартиры площадью от 35 до просторных 151 м²



функциональные и комфортные решения смарт-планировок придется по душе любителям эффективной организации пространства: спальни с собственной гардеробной и санузлом, квартиры с кухней-столовой и постирочной



квартиры с панорамами на Волгу и сценическими видами на город



двусветные квартиры с высотой потолка 5,23 м



квартиры с видовыми террасами



ВИД НА ГОРОД CITY



ВИД НА ВОЛГУ CITY



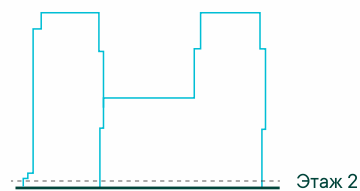
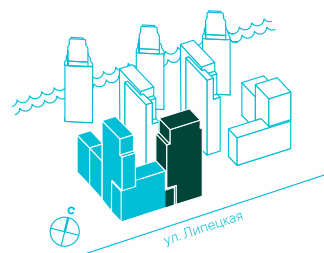
СЕКЦИЯ 1 ЭТАЖ 2



ВИД ВО ДВОР



ВИД НА ГОРОД



Этаж 2

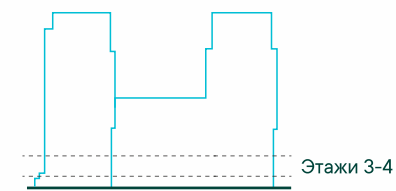
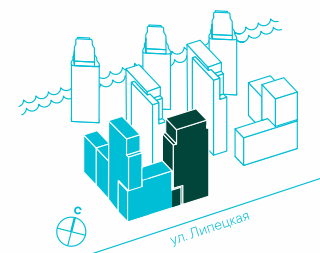
СЕКЦИЯ 1 ЭТАЖИ 3-4



ВИД ВО ДВОР



ВИД НА ГОРОД



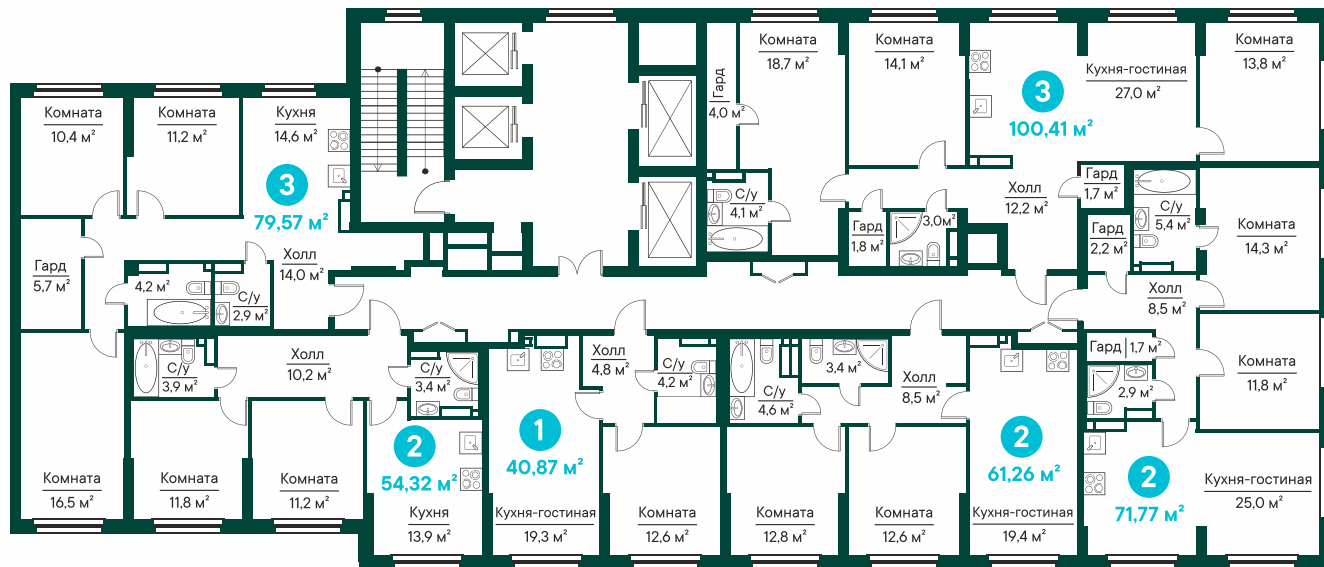
Этажи 3-4

СЕКЦИЯ 1 ЭТАЖ 5

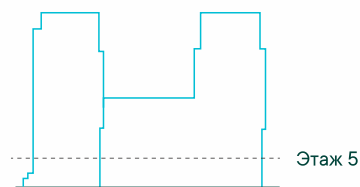
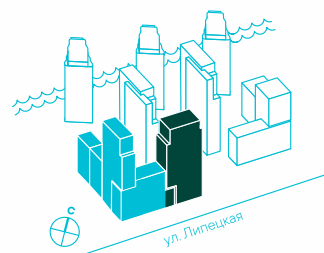
СЕКЦИЯ 1 ЭТАЖИ 6-13



ВИД ВО ДВОР



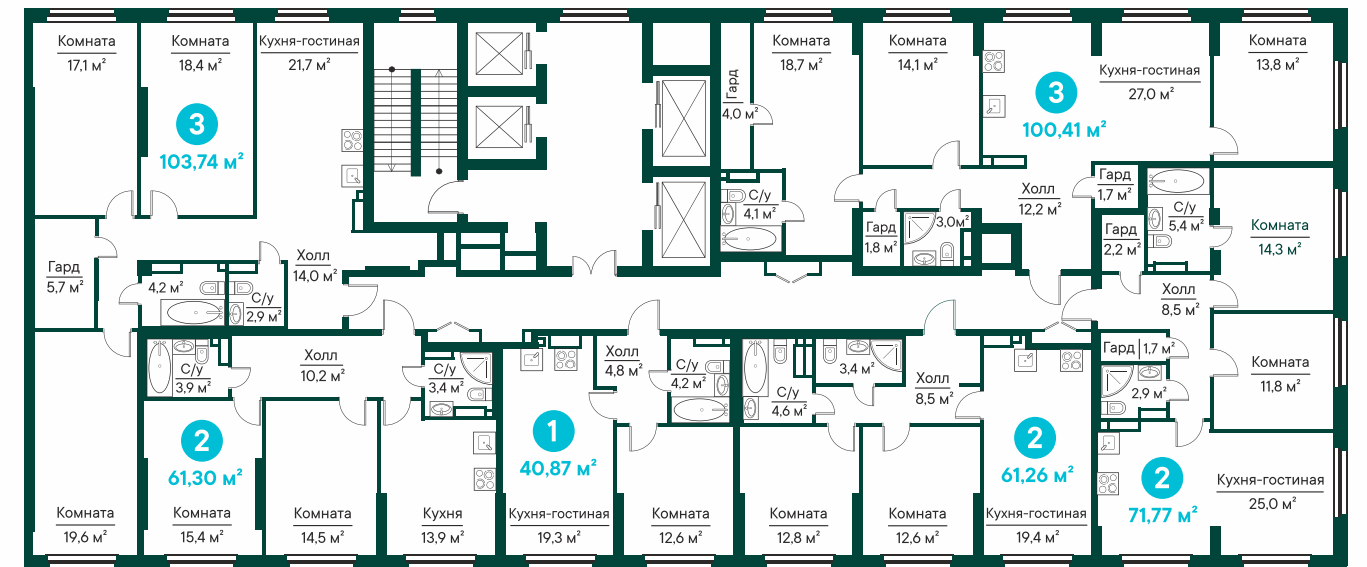
ВИД НА ГОРОД



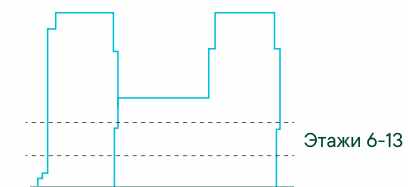
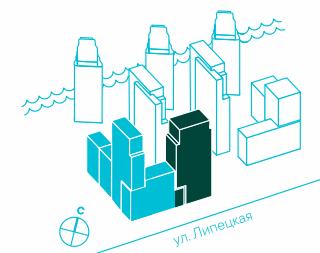
Этаж 5



ВИД НА ВОЛГУ



ВИД НА ГОРОД



Этажи 6-13

СЕКЦИЯ 1

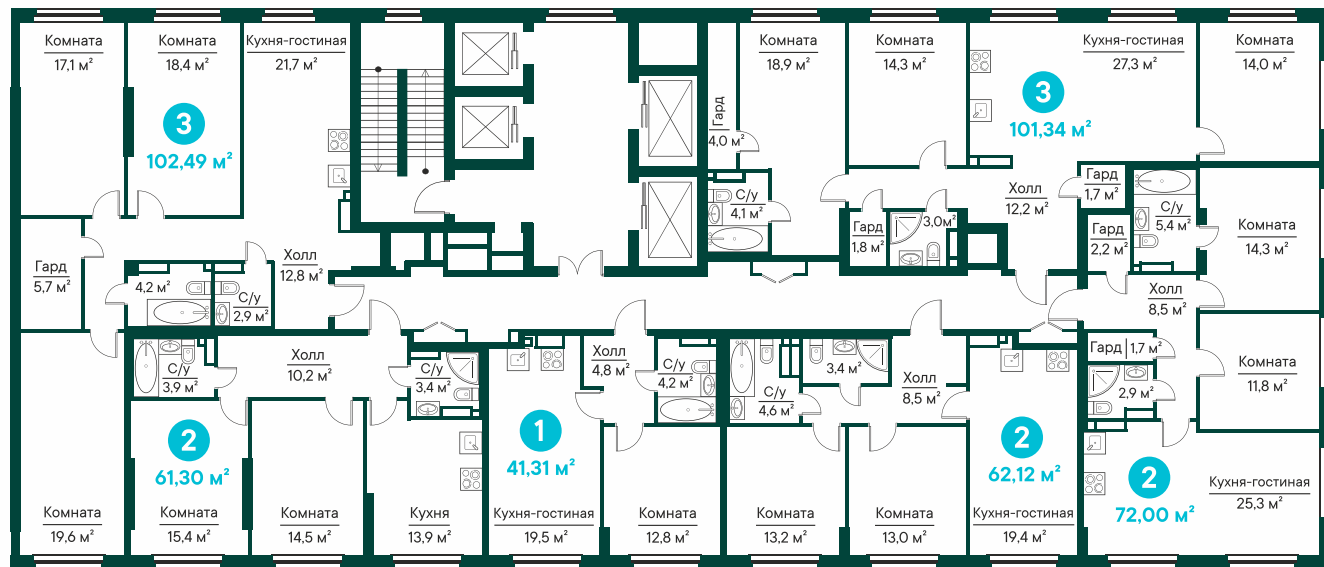
ЭТАЖИ 14-15

СЕКЦИЯ 1

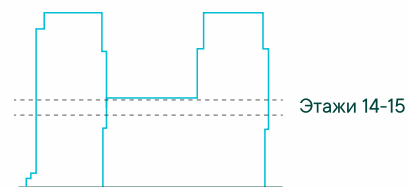
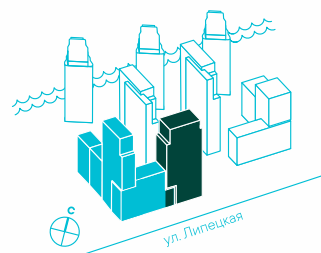
ЭТАЖИ 16-21



ВИД НА ВОЛГУ



ВИД НА ГОРОД

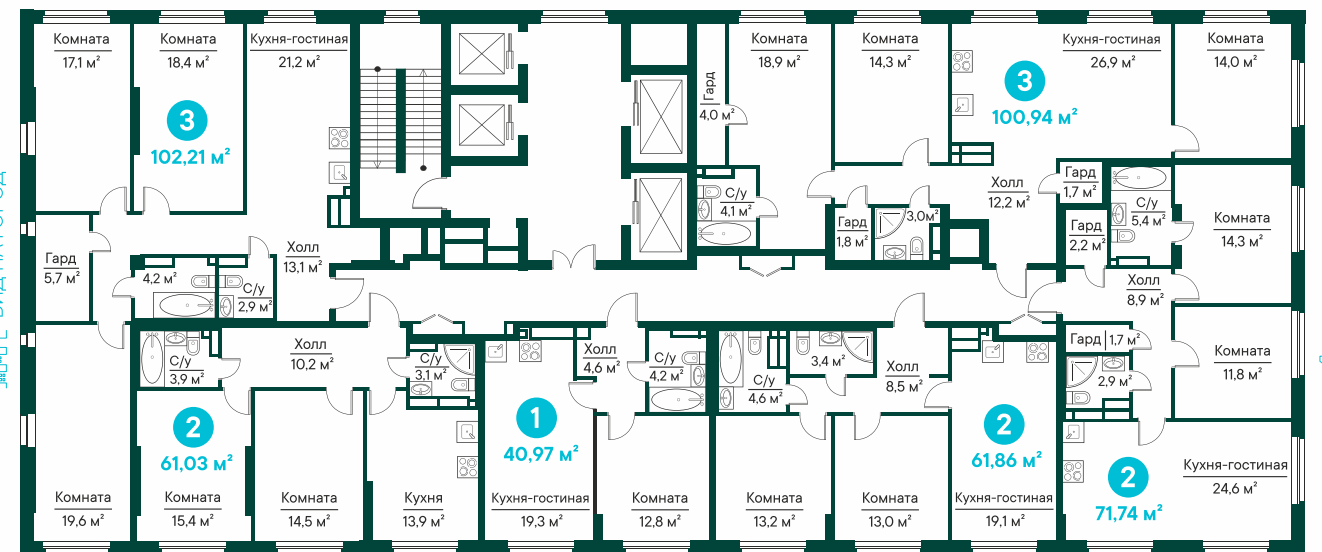


Этажи 14-15

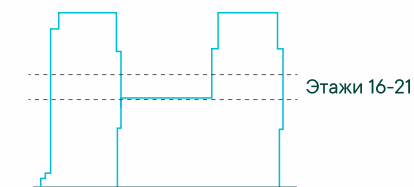
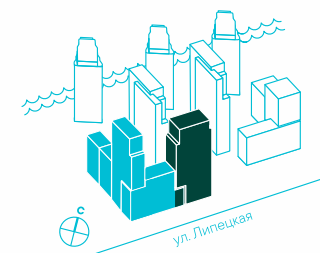


ВИД НА ВОЛГУ

ВИД ВО ДВОР



ВИД НА ГОРОД



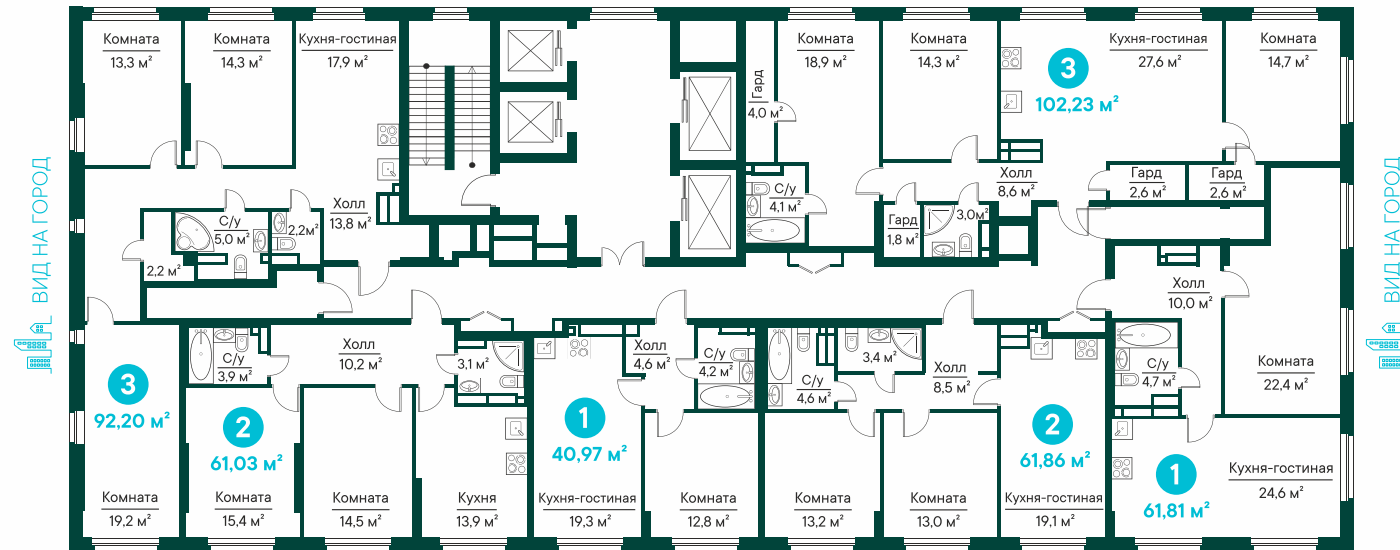
Этажи 16-21

СЕКЦИЯ 1 ЭТАЖ 22

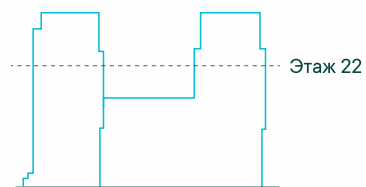
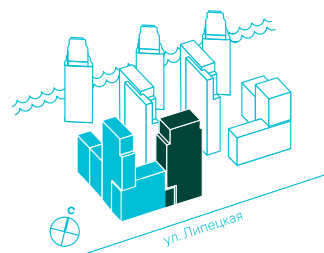


ВИД НА ВОЛГУ

ВИД ВО ДВОР



ВИД НА ГОРОД

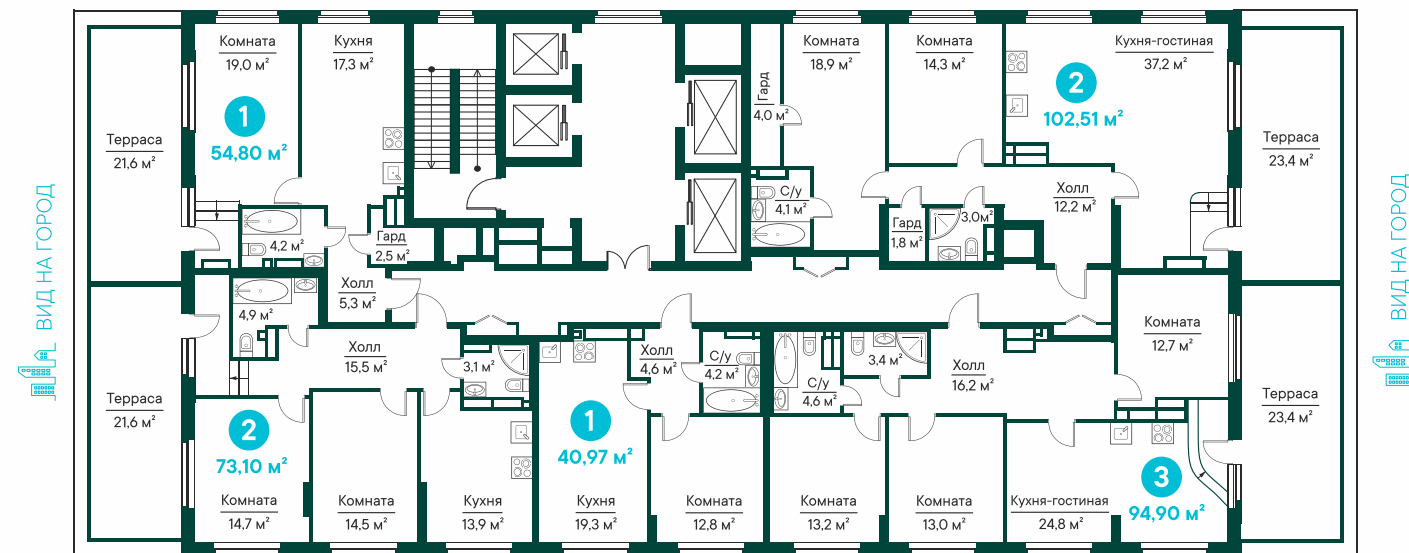


СЕКЦИЯ 1 ЭТАЖ 23

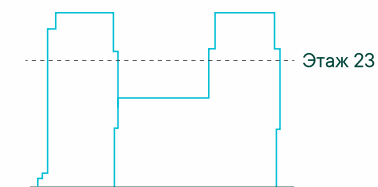
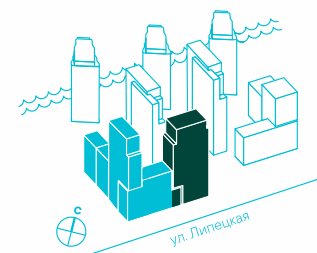


ВИД НА ВОЛГУ

ВИД ВО ДВОР

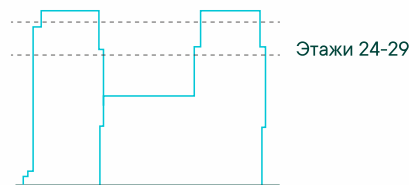
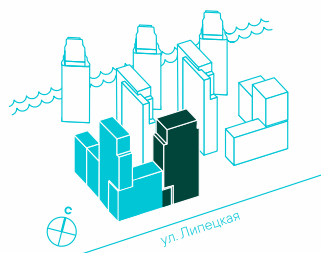
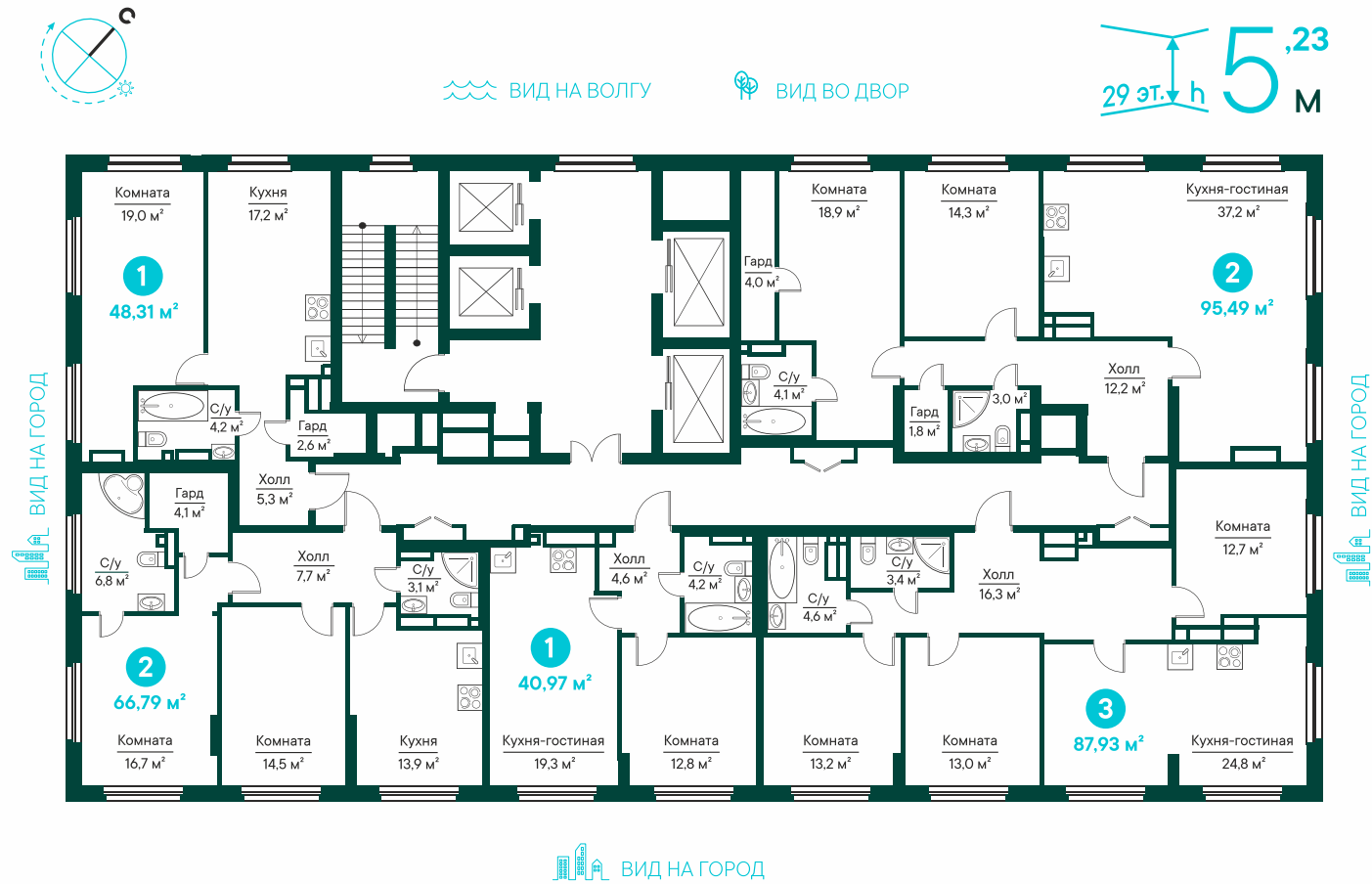


ВИД НА ГОРОД



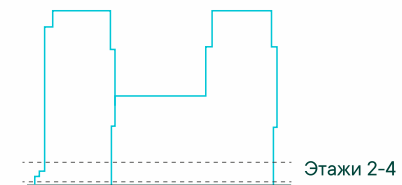
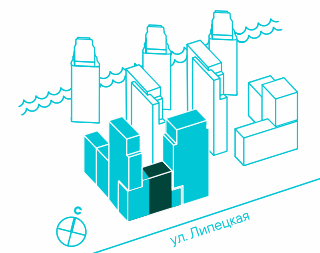
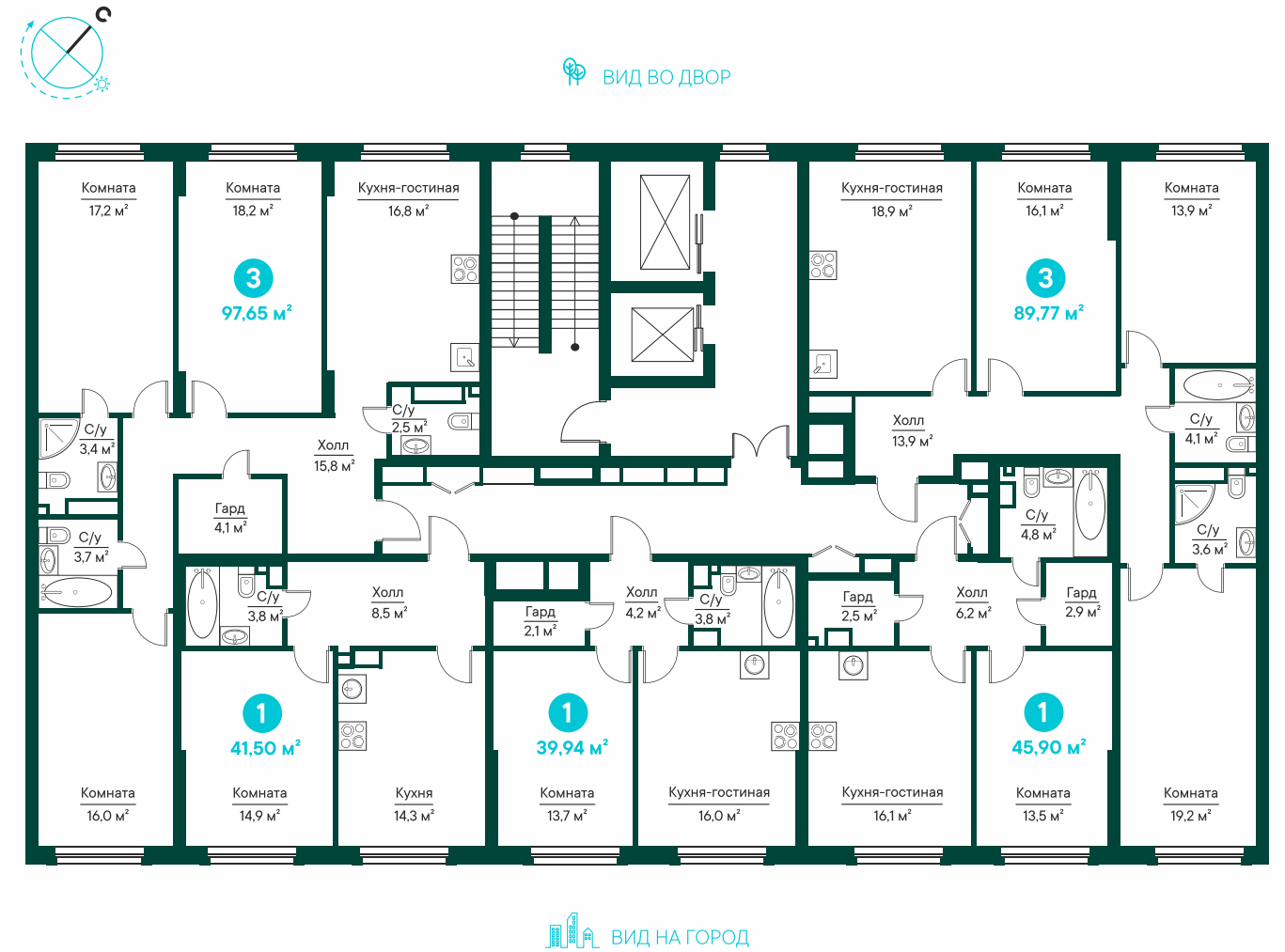
СЕКЦИЯ 1

ЭТАЖИ 24-29



СЕКЦИЯ 2

ЭТАЖИ 2-4



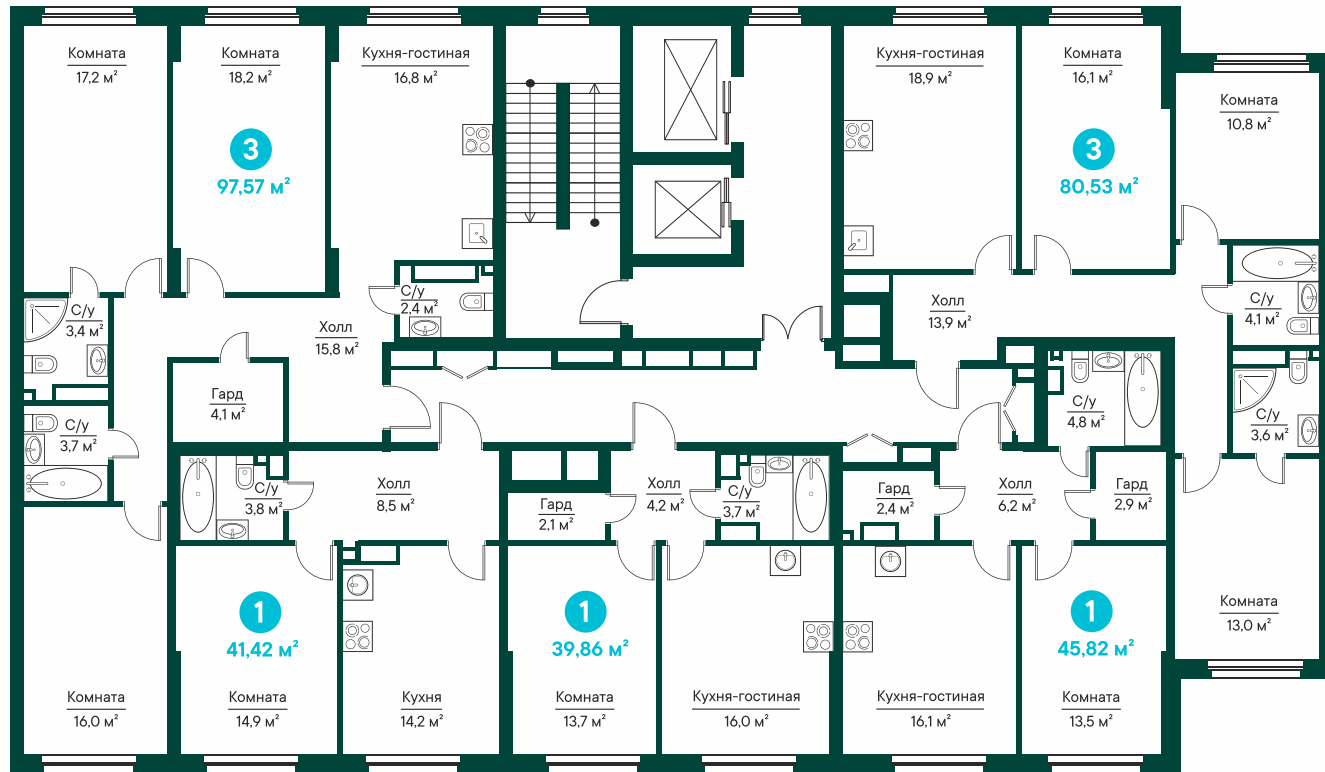
СЕКЦИЯ 2

ЭТАЖИ 5-14

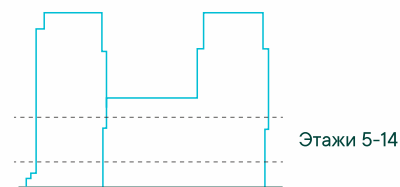
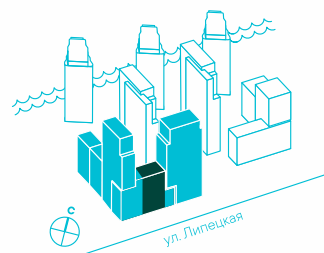


ВИД НА ВОЛГУ

ВИД ВО ДВОР



ВИД НА ГОРОД

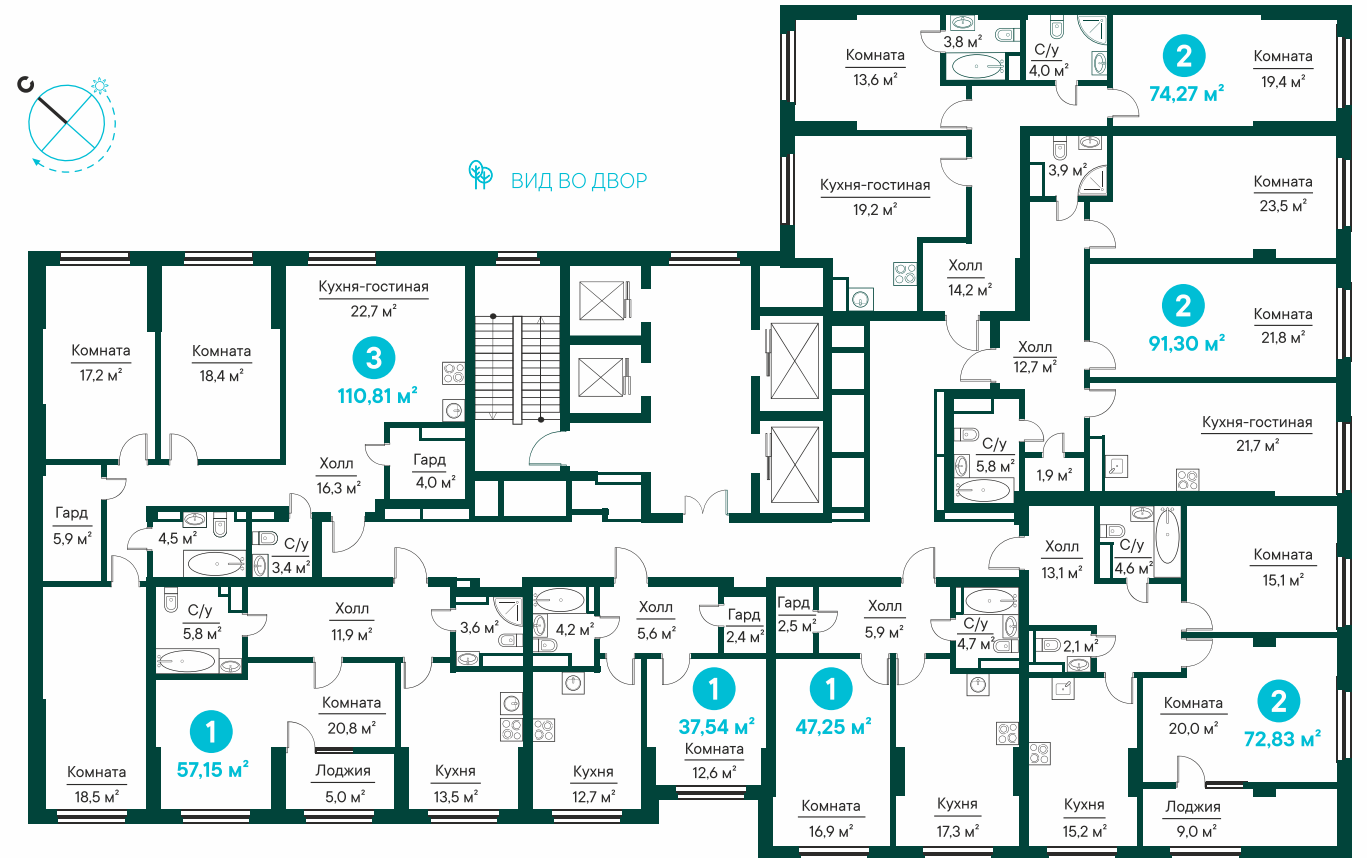


СЕКЦИЯ 3

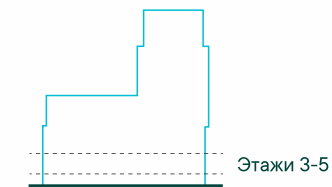
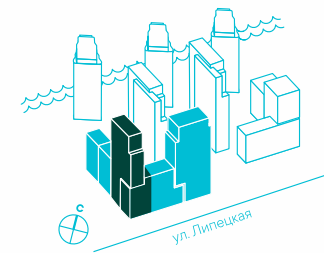
ЭТАЖИ 3-5



ВИД ВО ДВОР

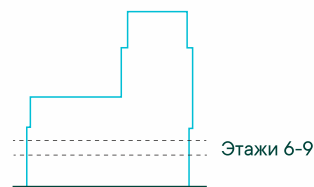
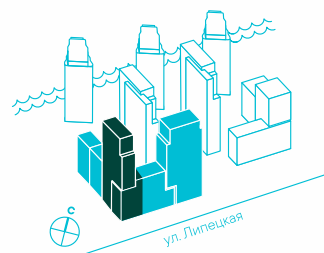
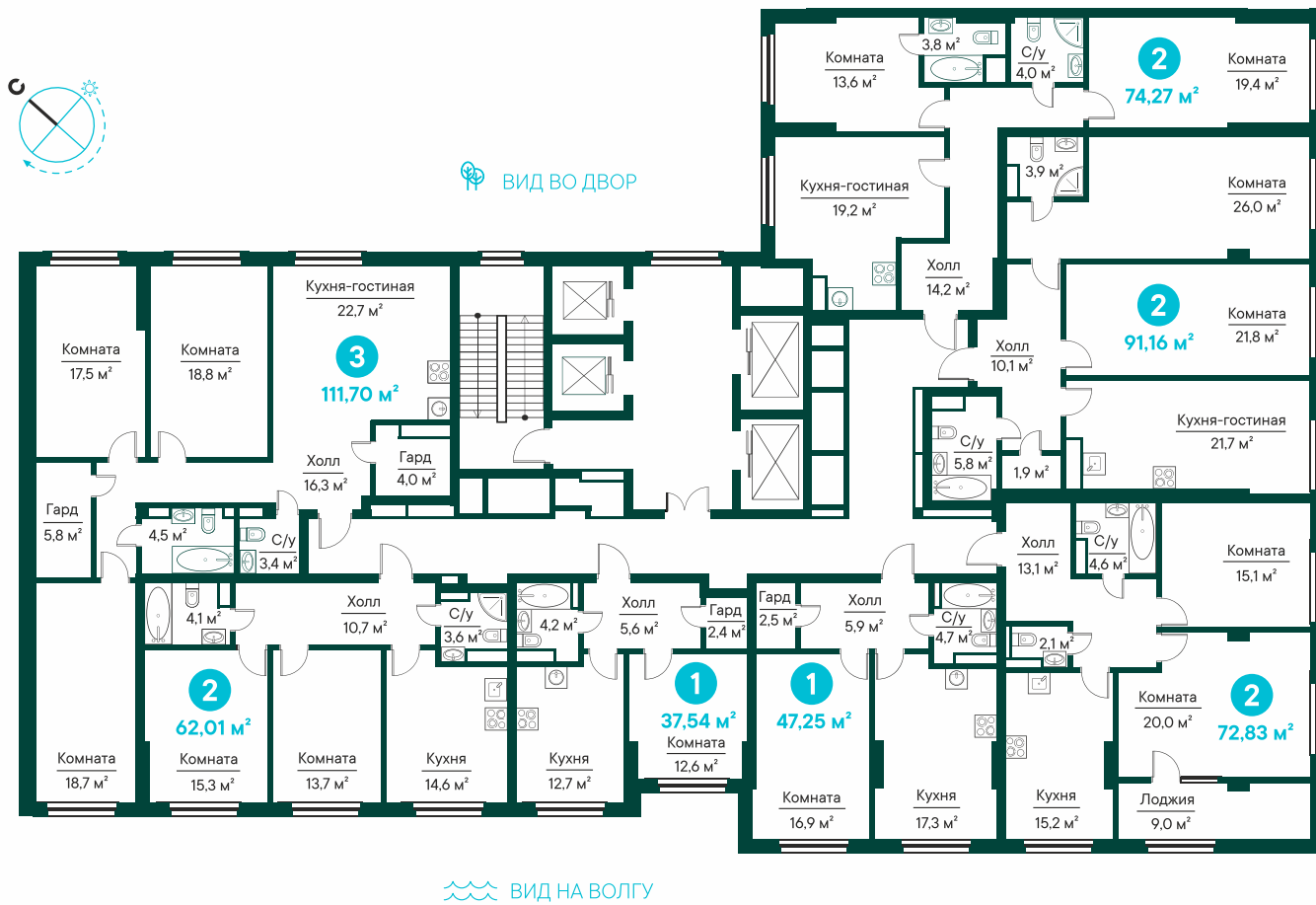


ВИД НА ГОРОД



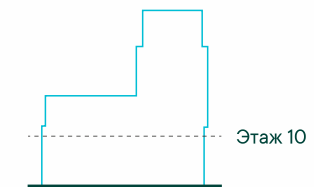
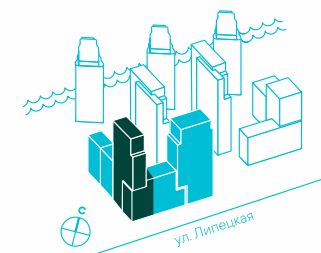
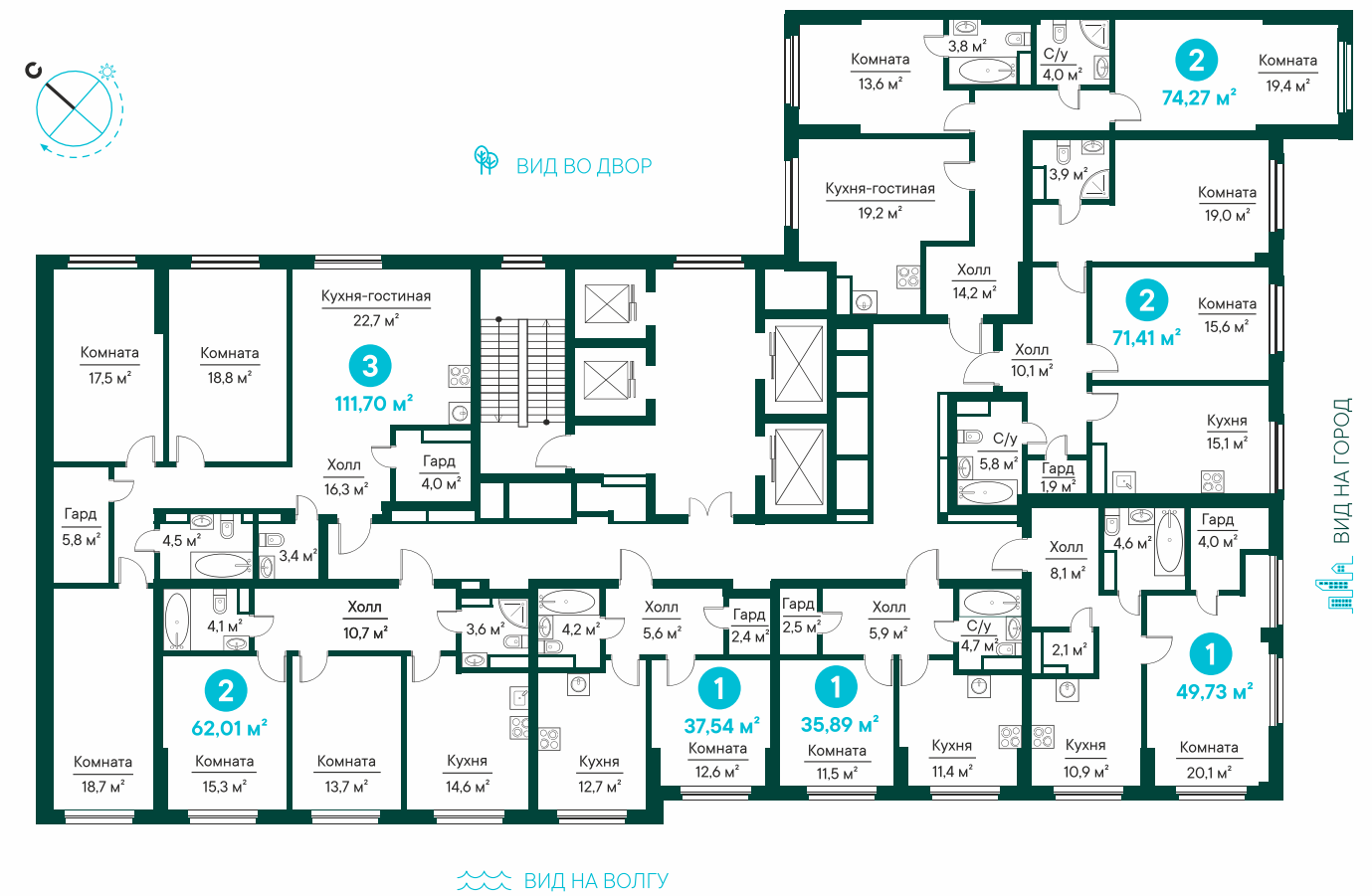
СЕКЦИЯ 3

ЭТАЖИ 6-9



СЕКЦИЯ 3

ЭТАЖ 10

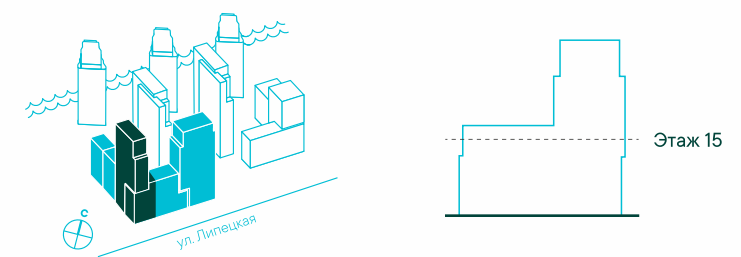
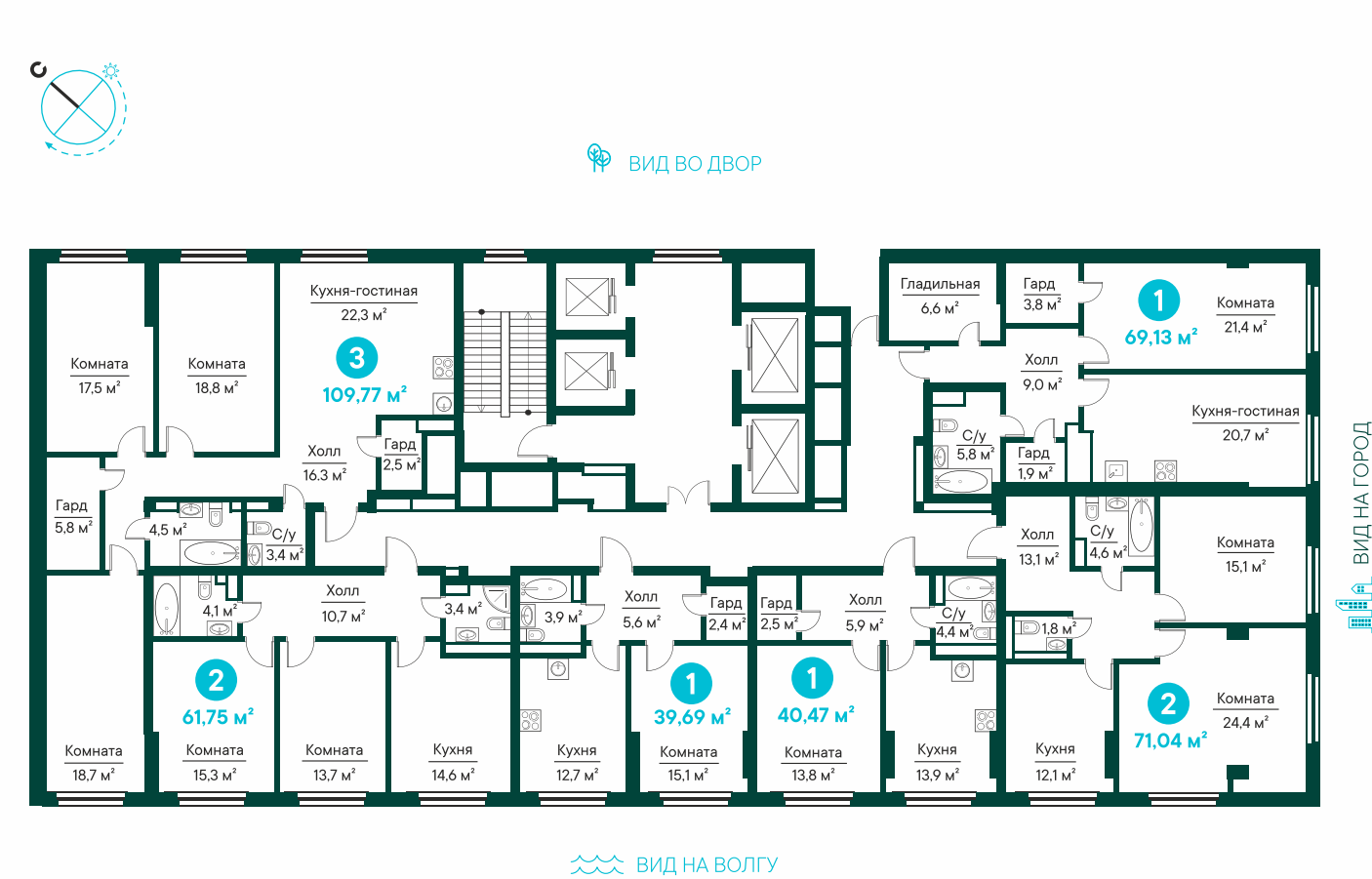
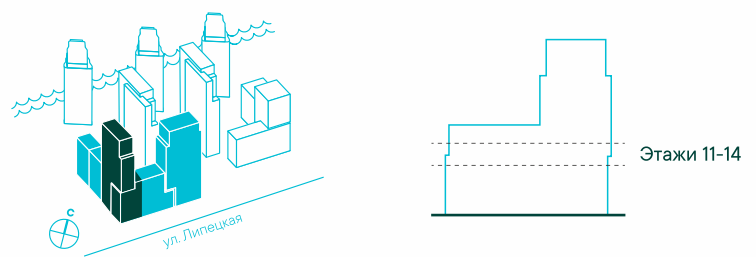


СЕКЦИЯ 3

ЭТАЖИ 11-14

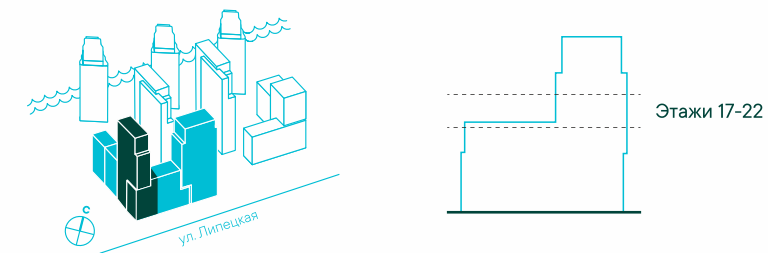
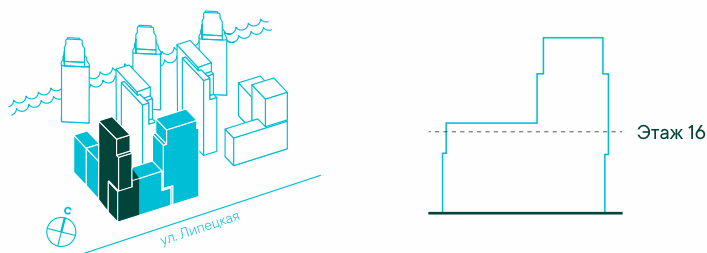
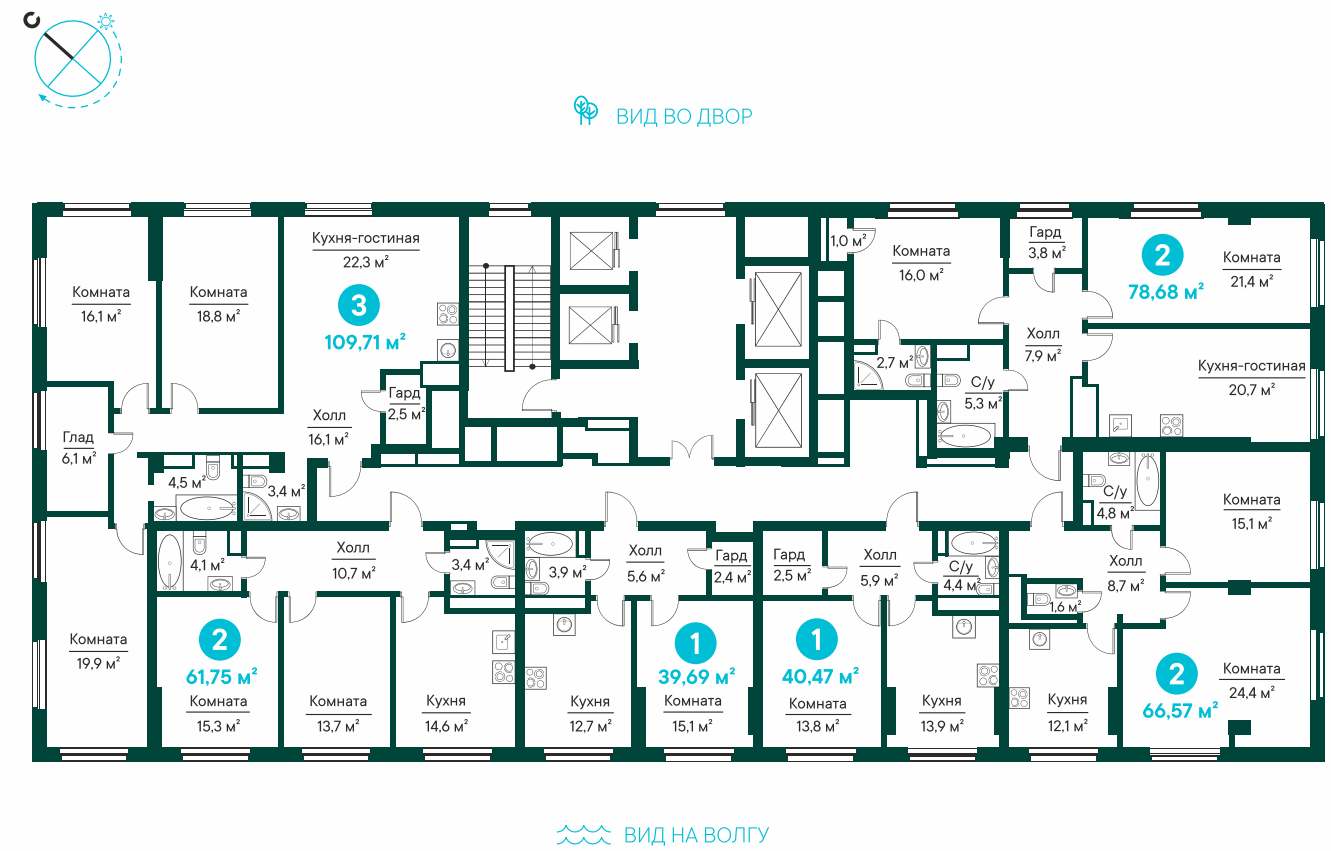
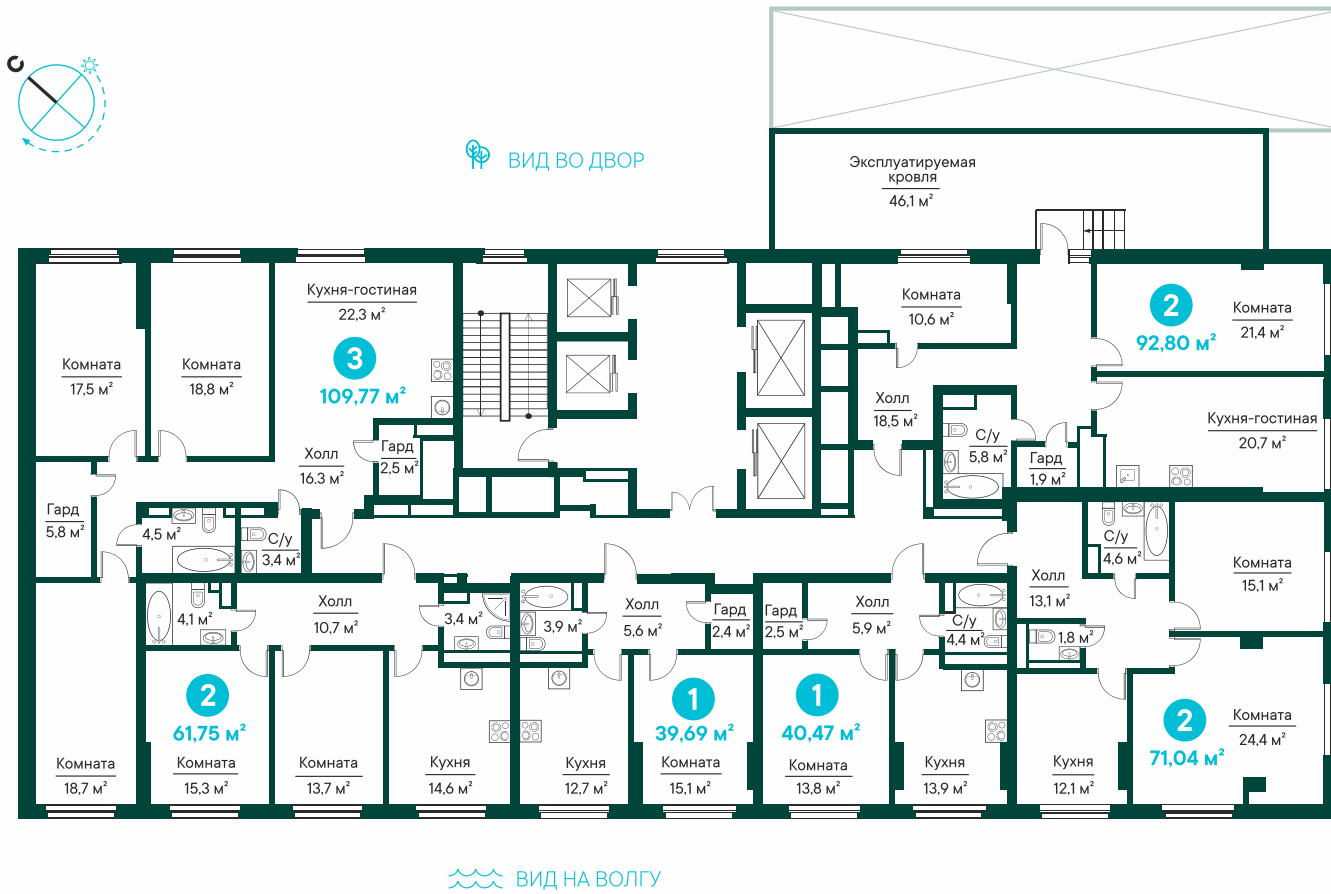
СЕКЦИЯ 3

ЭТАЖ 15



СЕКЦИЯ 3 ЭТАЖ 16

СЕКЦИЯ 3 ЭТАЖИ 17-22



СЕКЦИЯ 3

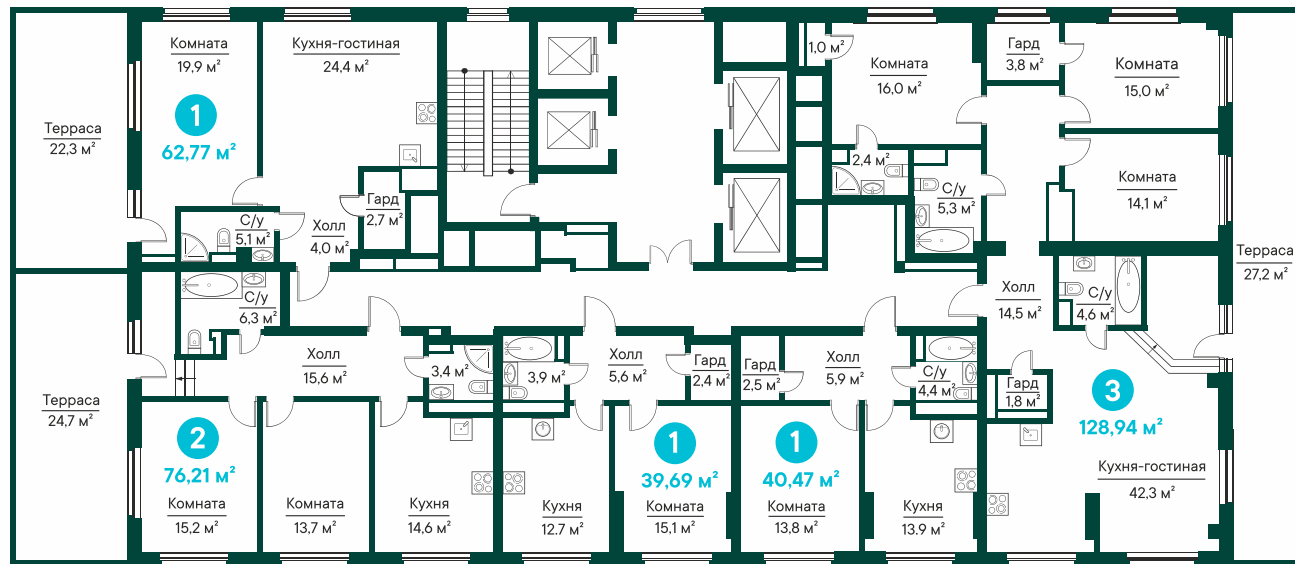
ЭТАЖ 23

СЕКЦИЯ 3

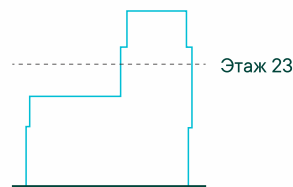
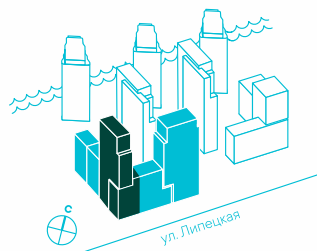
ЭТАЖИ 24-29



ВИД ВО ДВОР



ВИД НА ВОЛГУ



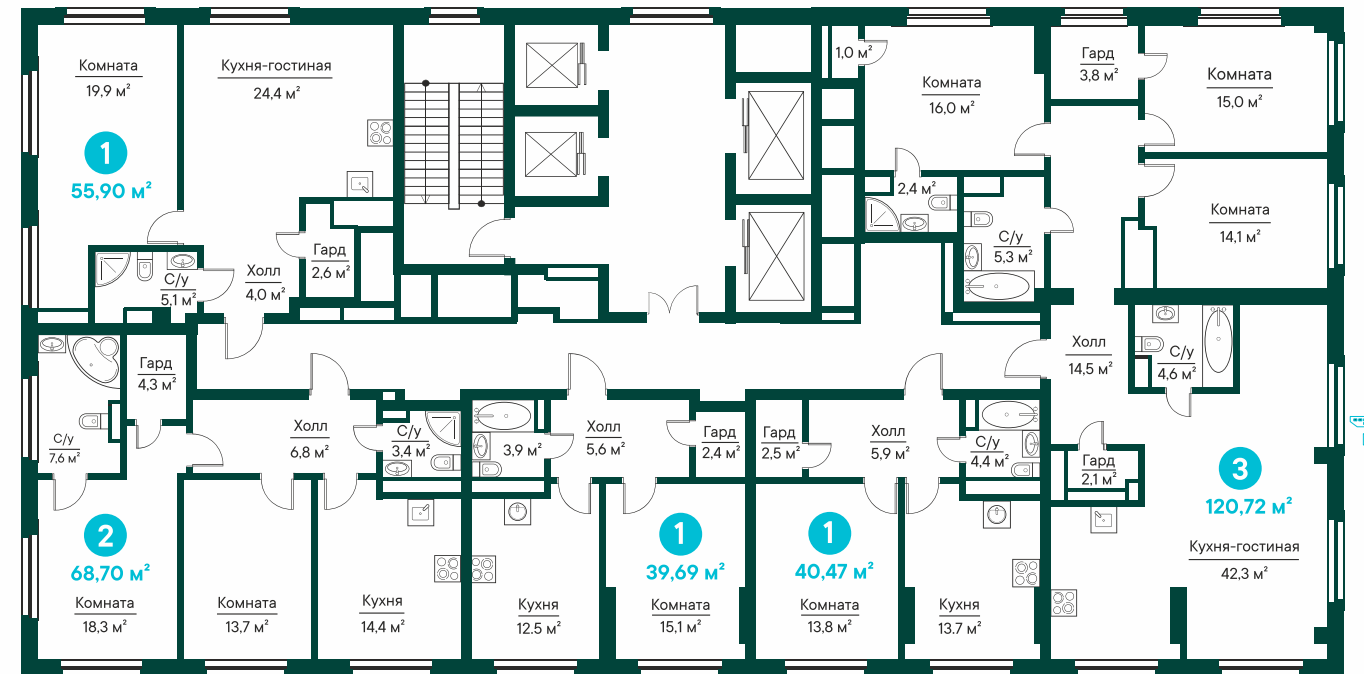
Этаж 23



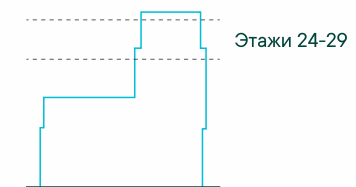
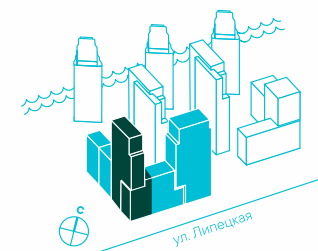
ВИД ВО ДВОР

29 эт. h 5,23 М

ВИД НА ВОЛГУ



ВИД НА ВОЛГУ



Этажи 24-29

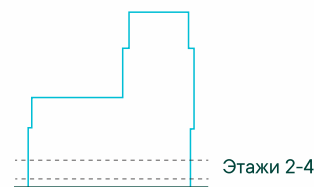
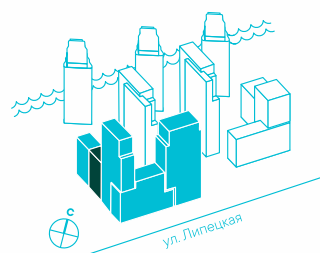
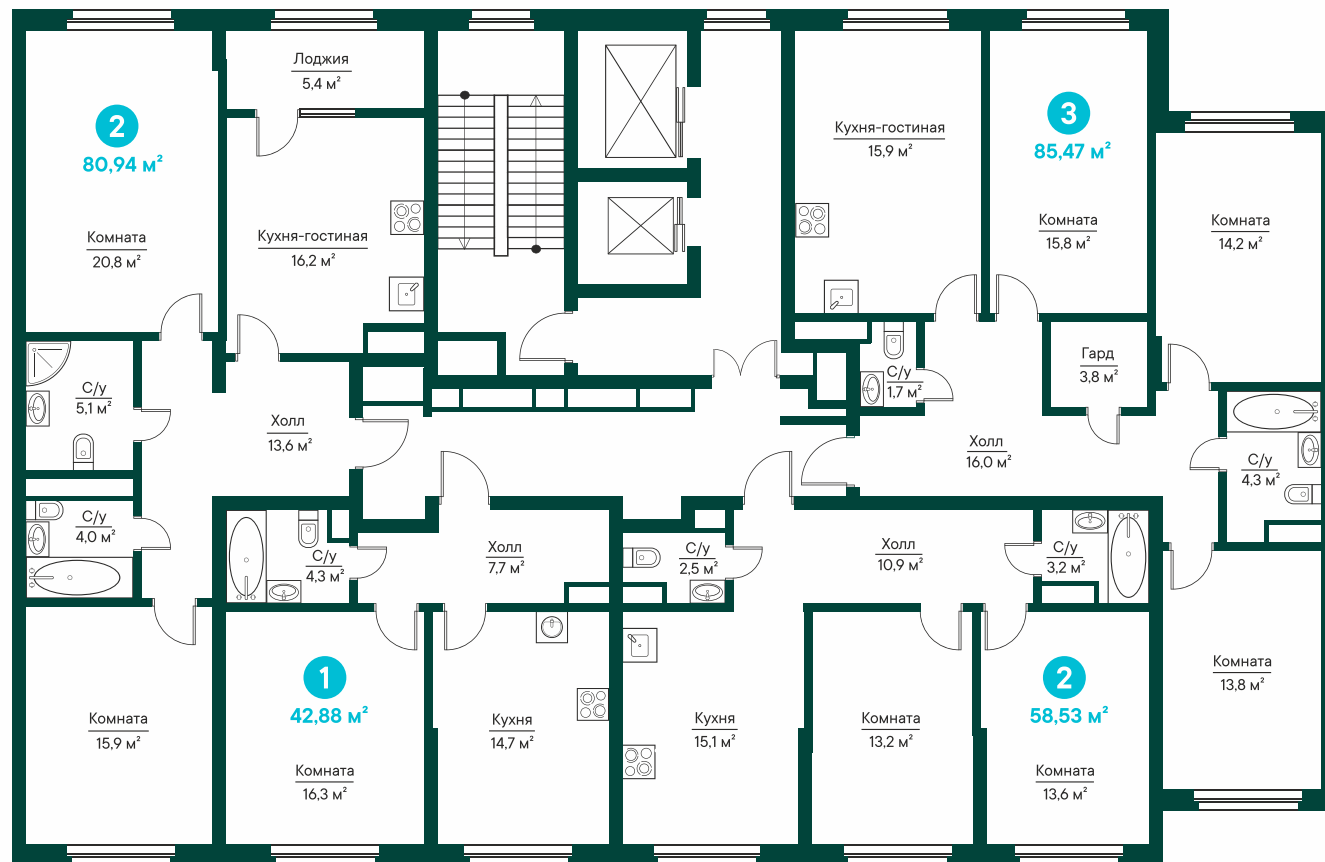
ВИД НА ГОРОД

СЕКЦИЯ 4

ЭТАЖИ 2-4



ВИД ВО ДВОР

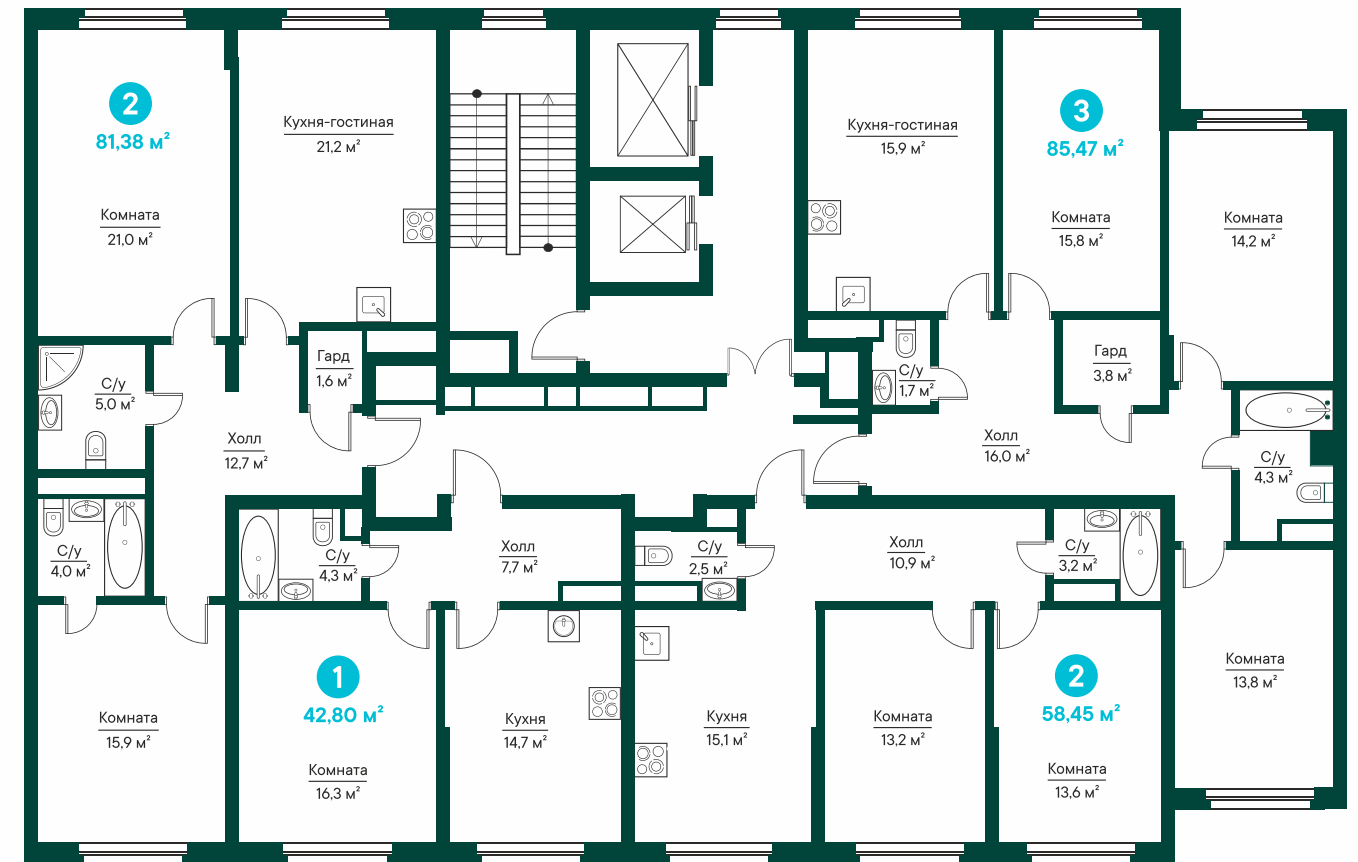


СЕКЦИЯ 4

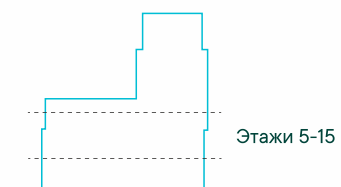
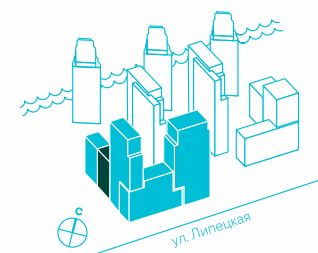
ЭТАЖИ 5-15



ВИД ВО ДВОР



ВИД НА ВОЛГУ

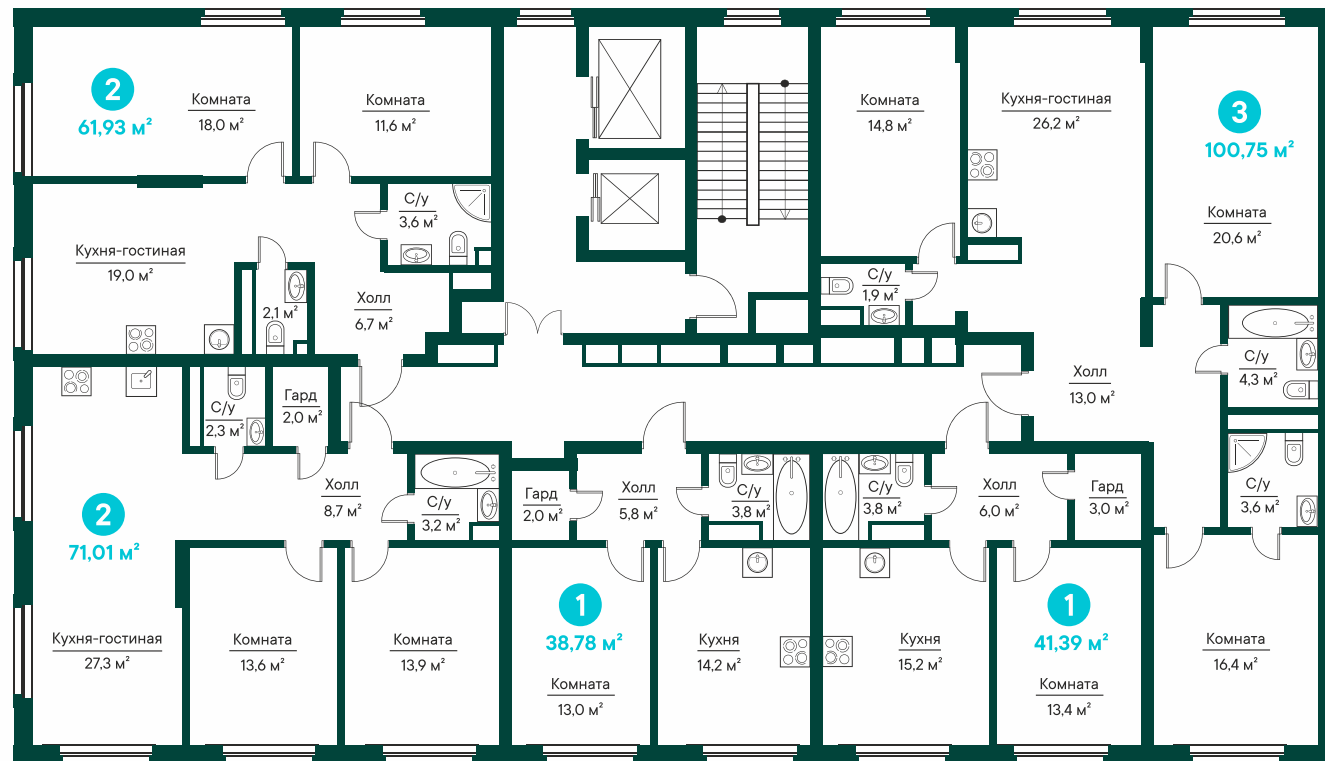


СЕКЦИЯ 5 ЭТАЖИ 2-15

ДЛЯ ЗАМЕТОК

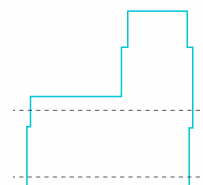
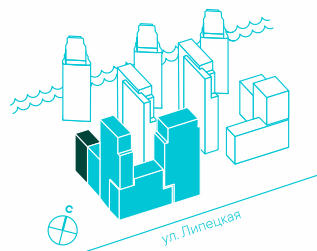


ВИД ВО ДВОР



ВИД НА ВОЛГУ

ВИД НА ВОЛГУ



Этажи 2-15

Blank area with horizontal dotted lines for notes.

КОМАНДА ПРОЕКТА



Девелоперская компания, которая готова к реализации передовых идей, реализующая проекты высокого качества.

За 10 лет компанией создано и реализовано более 1 млн кв. м жилой недвижимости. Проекты компании становятся лауреатами и призерами престижных российских премий в области архитектуры и строительства.

Многолетний опыт, глубокое погружение и отслеживание тенденций архитектуры европейских столиц и ведущих российских проектов позволяют нам разрабатывать неординарные решения и концепции. Все проекты «Древо» преследуют одну цель: обеспечить новый уровень комфорта и подарить своим клиентам яркие эмоции не только на стадии приобретения, но и в жизни.

ATRIUM
architectural studio



[интервью с командой проекта](#)

Баланс современных архитектурных решений и природы во всем ее великолепии от архитектурного бюро ATRIUM.

**DEREVO
PARK**



[интервью с командой проекта](#)

По-настоящему комфортная и визуально разнообразная среда, насыщенная функциями, чувствами и эмоциями, — результат работы студии ландшафтного дизайна DEREVO.PARK.

MAD ARCHITECTS



[интервью с командой проекта](#)

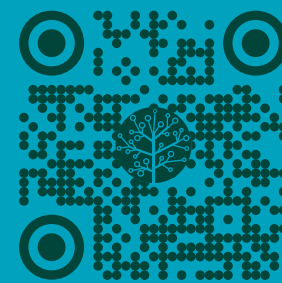
Тонкое сочетание красоты и функциональности в интерьерах — авторская работа международного архитектурного бюро MAD Architects.

Офис продаж:
г. Самара, ул. Гая, д. 22

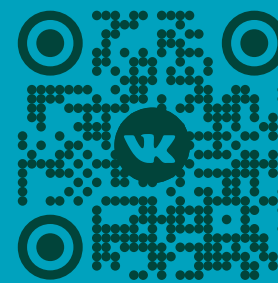
greenriver.ru
dkdrevo.ru

пн.-пт.: 09:00-20:00
сб.-вс.: 10:00-18:00

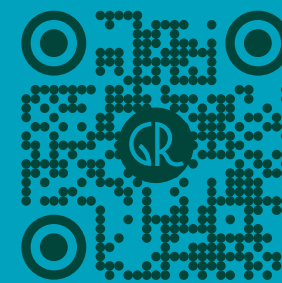
+7 (846) 264-00-64
kvartira@dkdrevo.ru



<https://dkdrevo.ru/>



https://vk.com/green_river



<https://greenriver.ru/>

Жилой комплекс Green River, застройщик ООО «Специализированный застройщик «Древо.Гринривер»». Разрешение на строительство и проектная декларация опубликованы и доступны для скачивания на сайте наш.дом.рф. Телефон офиса продаж: (846) 264-00-64. Вся содержащаяся в буклете информация носит исключительно ознакомительный характер, не является исчерпывающей и не является публичной офертой. ООО «Специализированный застройщик «Древо.Гринривер» не гарантирует абсолютные точность, полноту и достоверность информации, содержащейся в буклете, и оставляет за собой право в любой момент вносить изменения в содержащиеся в буклете характеристики объекта без дополнительного уведомления. Описания текстов в настоящем времени являются художественным приемом и подразумевают будущее строительство объектов в жилом комплексе. Резидент – житель жилого комплекса Green River. Green River – грин ривер, с англ. – зеленая река. City – сити, с англ. – город.