

# СЕНТРАЛ

Город  
будущего  
от Древо

[dkdrevo.ru](http://dkdrevo.ru)



## **ДЛЯ ЧЕЛОВЕКА**

будущее покрыто тайной,  
мы часто представляем,  
каким оно может быть.

Став резидентом проекта  
Green River, вы увидите его  
своими глазами.



## **ДЛЯ ГОРОДА**

Green River — новая  
архитектурная доминанта  
на карте Самары.



01

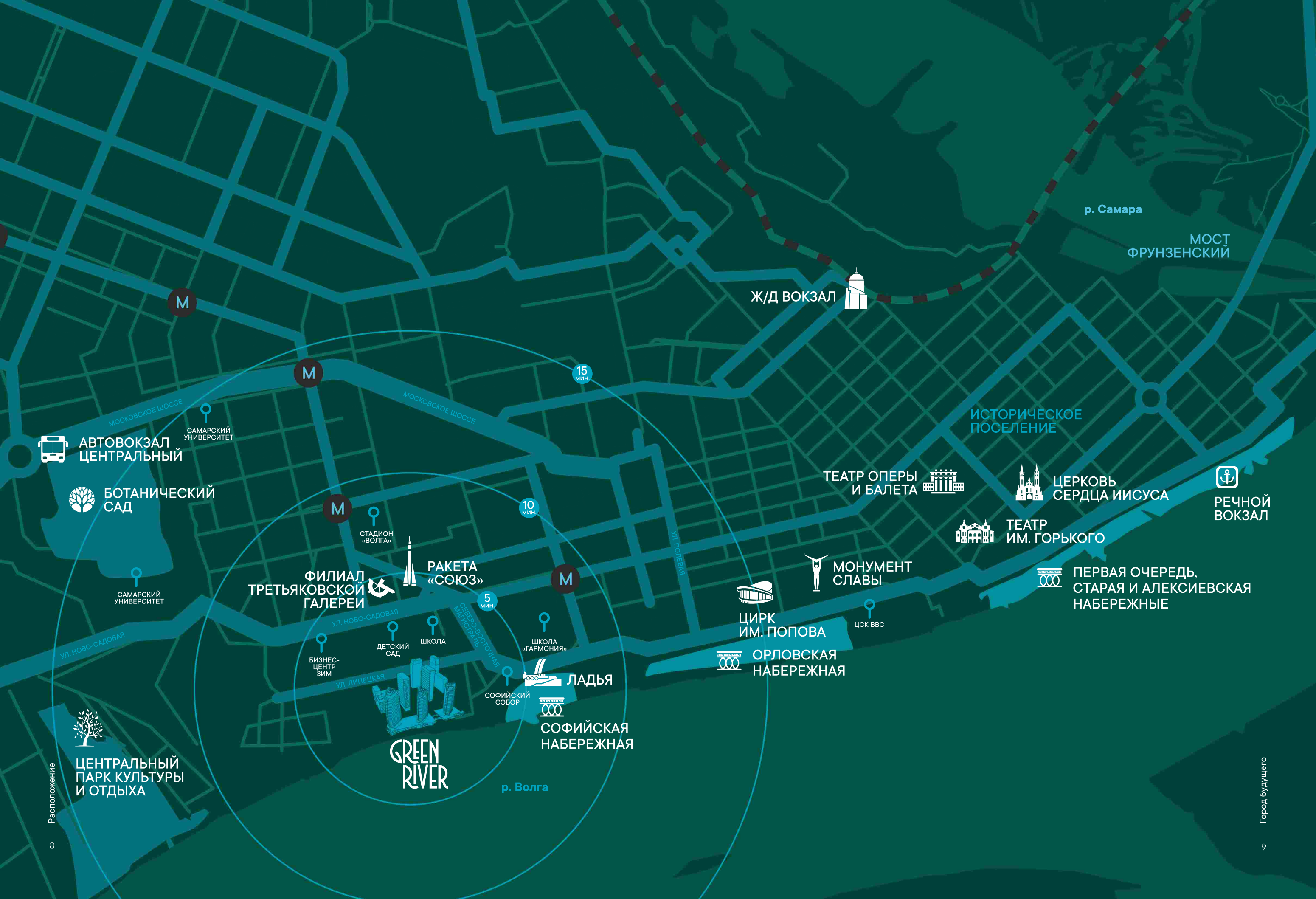
## ВИДНОЕ ПОЛОЖЕНИЕ

Пожалуй, в городе больше нигде нет такого места, и в этом уникальность расположения Green River. Превосходные виды на величественную Волгу и соседство с культовыми местами города делают Green River поистине непревзойденным.

## GREEN RIVER — ЭТО МЕСТО, КОТОРОЕ ОТКРЫВАЕТ СОТНИ ВОЗМОЖНОСТЕЙ

Здесь вы можете позволить себе  
одновременно работать, отдыхать  
и наслаждаться жизнью. Широкие  
возможности инфраструктуры центра  
города позволяют почувствовать жизнь  
во всей полноте и разнообразии.





р. Самара

МОСТ ФРУНЗЕНСКИЙ

Ж/Д ВОКЗАЛ

ИСТОРИЧЕСКОЕ ПОСЕЛЕНИЕ

АВТОВОКЗАЛ ЦЕНТРАЛЬНЫЙ

БОТАНИЧЕСКИЙ САД

ТЕАТР ОПЕРЫ И БАЛЕТА

ЦЕРКОВЬ СЕРДЦА ИИСУСА

РЕЧНОЙ ВОКЗАЛ

ТЕАТР ИМ. ГОРЬКОГО

СТАДИОН «ВОЛГА»

РАКЕТА «СОЮЗ»

МОНУМЕНТ СЛАВЫ

ПЕРВАЯ ОЧЕРЕДЬ, СТАРАЯ И АЛЕКСИЕВСКАЯ НАБЕРЕЖНЫЕ

ФИЛИАЛ ТРЕТЬЯКОВСКОЙ ГАЛЕРЕИ

ЦИРК ИМ. ПОПОВА

ОРЛОВСКАЯ НАБЕРЕЖНАЯ

БИЗНЕС-ЦЕНТР ЗИМ

ДЕТСКИЙ САД

ШКОЛА

ШКОЛА «ГАРМОНИЯ»

ЛАДЬЯ

СОФИЙСКИЙ СОБОР

СОФИЙСКАЯ НАБЕРЕЖНАЯ

GREEN RIVER

р. Волга

ЦЕНТРАЛЬНЫЙ ПАРК КУЛЬТУРЫ И ОТДЫХА

Расположение

Город будущего

## ДЛЯ БУДУЩИХ ПОКОЛЕНИЙ

В шаговой доступности будет построен новый образовательный кластер: детский сад и общеобразовательная школа в непосредственной близости к территории комплекса.





## ПУТЬ К СОВЕРШЕНСТВУ

Ледовый спорт, изобразительное искусство, музыка или танцы — все дороги открыты для будущего успеха ваших детей.

## ДВА ШАГА ДО НАБЕРЕЖНОЙ

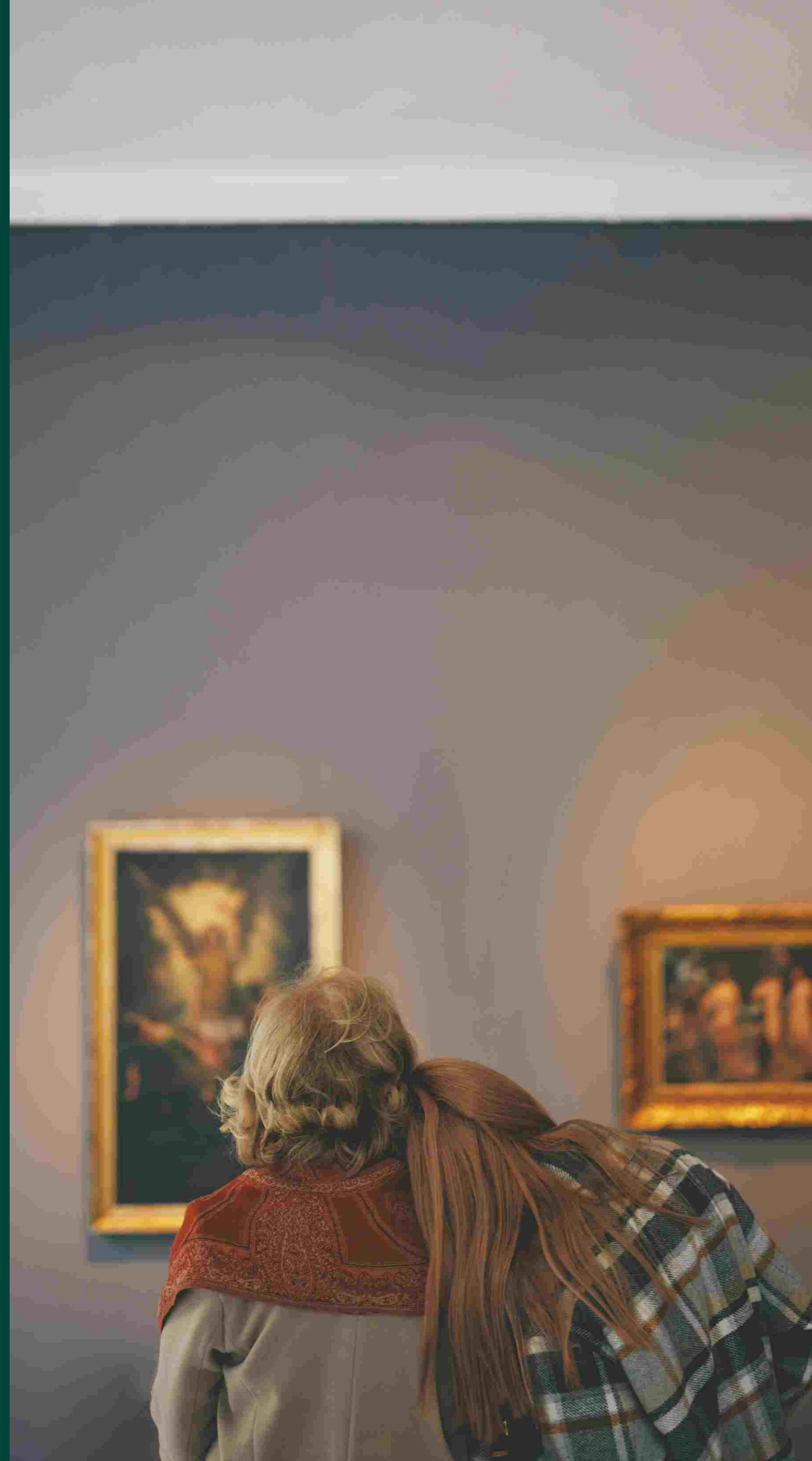
Здесь вас ждут километры  
песчаных пляжей, яркие  
музыкальные и городские  
события.





## КУЛЬТУРНАЯ И ДУХОВНАЯ ЖИЗНЬ

Лучшие выставочные пространства города, театры и залы станут вашими проводниками в мир искусства. Филиал Третьяковской галереи расположен в пяти минутах ходьбы. В непосредственной близости расположен величественный собор Софии Премудрости Божией.



## КУХНИ МИРА

Отправляйтесь в гастрономическое путешествие с ресторанами азиатской, восточной и европейской кухни.



## ЖИЗНЬ В СТИЛЕ RIVER

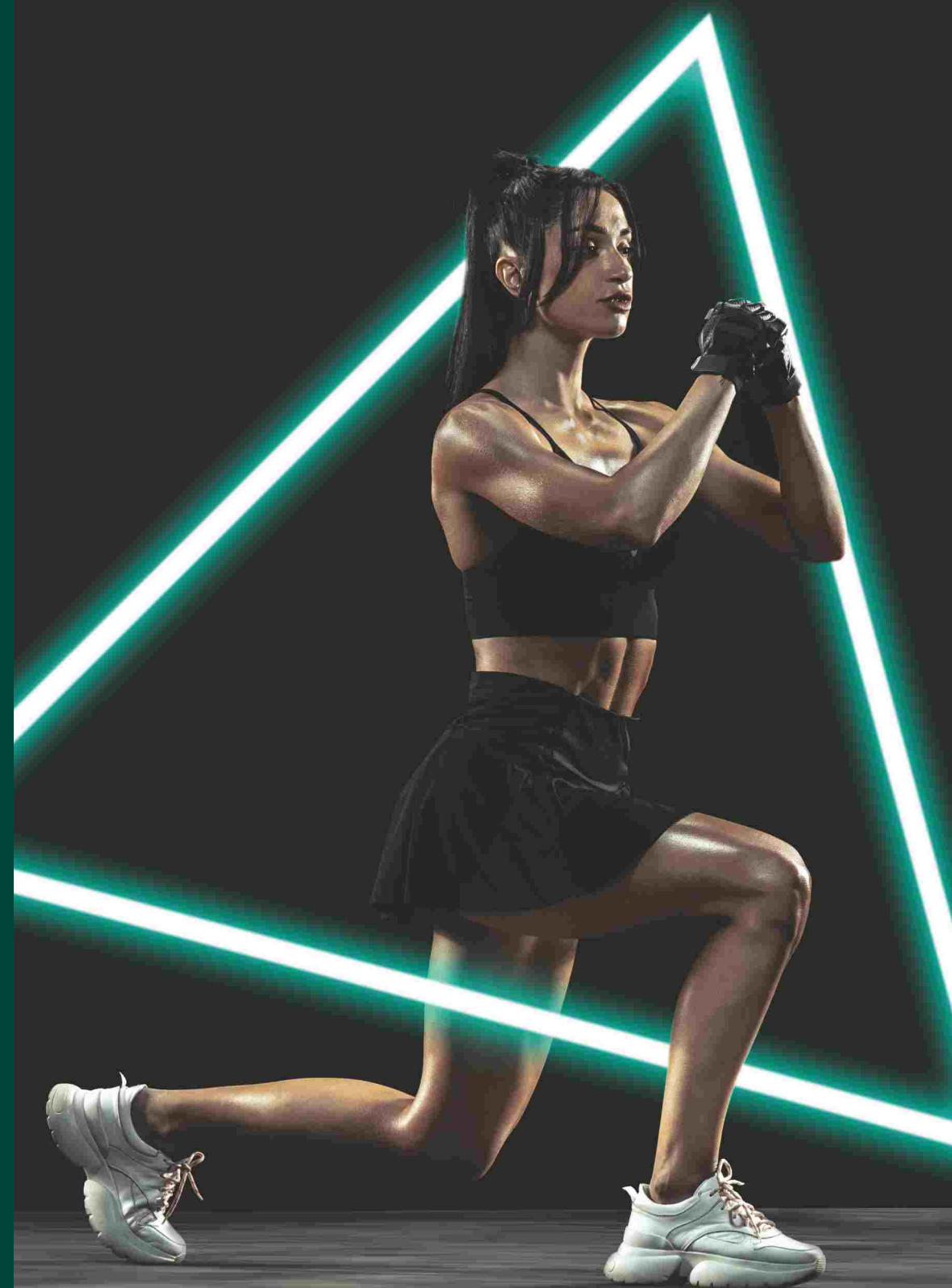
Green River многогранен и способен предугадывать желания, удивлять взыскательных резидентов. Качественный набор внутренней инфраструктуры делает жизнь максимально приятной и удобной. Большинство ежедневных потребностей вы решите, не выезжая за пределы жилого комплекса.



Семьи с детьми по достоинству оценят частный детский сад: развивающие занятия и анимации, уроки иностранных языков, группы дневного пребывания в двух шагах от вашего дома.

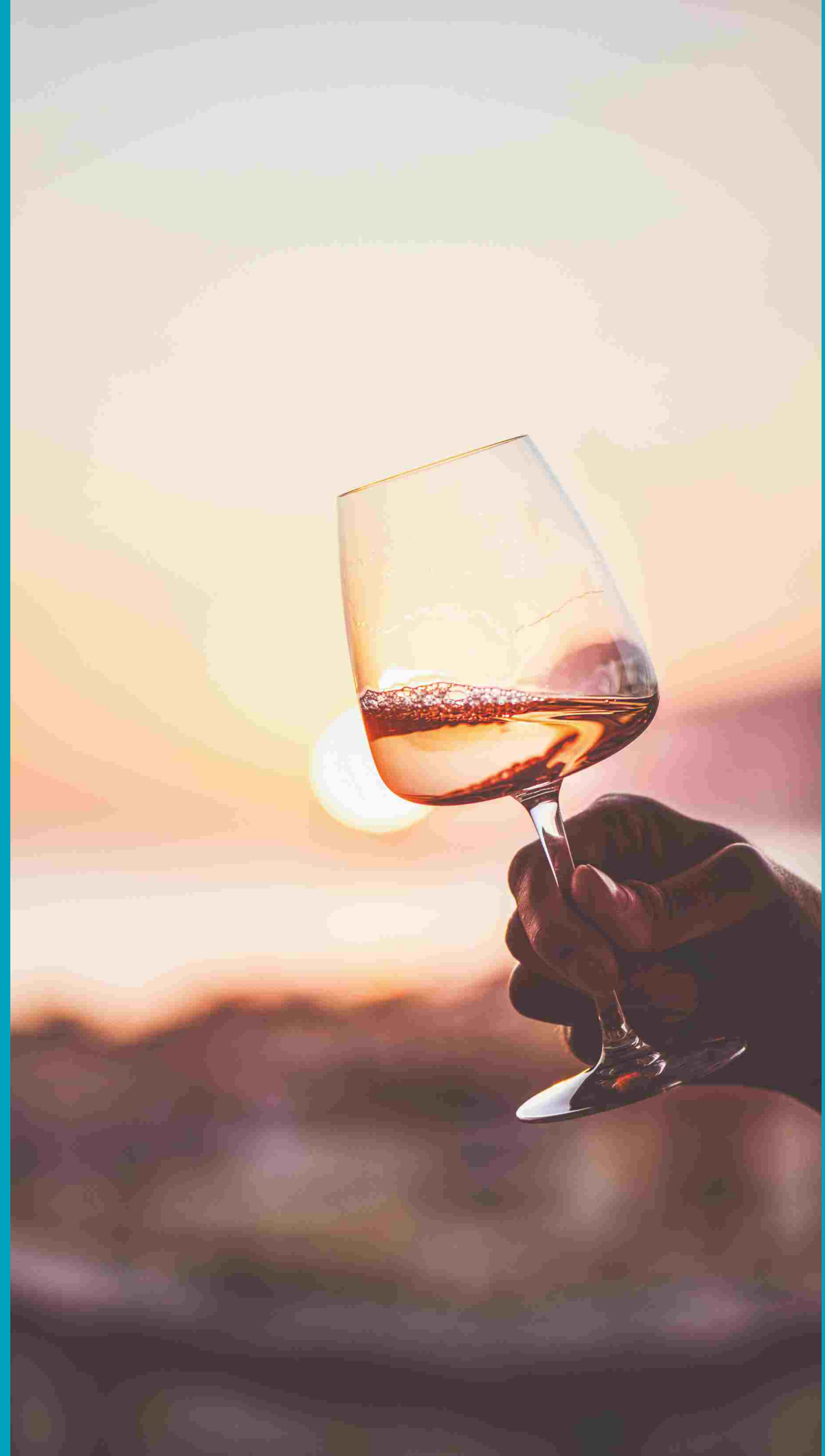


В Green River создан фитнес-центр с бассейном и зоной SPA, а также просторными залами для проведения групповых занятий.



Провести время в кругу семьи и близких, отведать блюда авторской кухни, любуясь великолепными видами на Самарскую Луку, вы сможете в ресторане, расположенном на променаде.

На расстоянии приятной прогулки расположены магазины, кафе-пекарня, супермаркет, аптека, винотека и салон красоты.





02

## ГОРОД ПОД ЗЕМЛЕЙ

Благодаря инновационным инженерным решениям архитекторы деликатно вписали комплекс в прибрежный ландшафт. Территория Green River утопает в зелени. Здесь нет автомобильных дорог — территория жилого комплекса полностью отдана под благоустройство. Все транспортные развязки «спрятаны» под землей на -1 и -2 уровнях безопасного и благоустроенного паркинга.

## КОМФОРТ 2.0

Масштабный и эргономичный паркинг вмещает более полутора тысяч комфортных по габаритам машиномест.

Здесь найдется место и электрокару, и внедорожнику, и автомобилям бизнес-класса.





Внутри парковочных уровней до мельчайших деталей проработаны логистика и алгоритмы движения. Внимание к деталям и яркая удобная навигация позволят резидентам чувствовать себя комфортно.

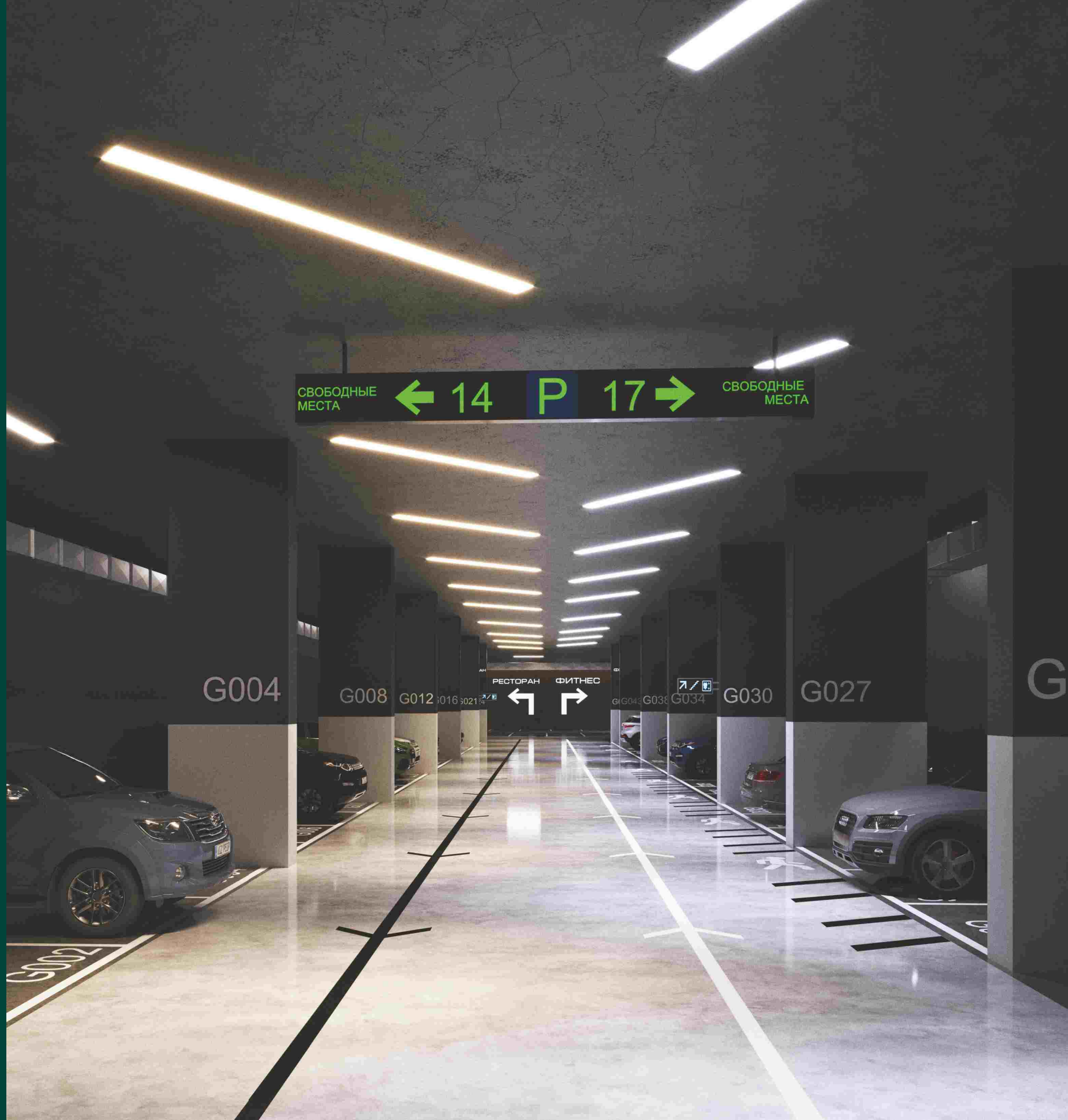


## ДОСТУП НА ТЕРРИТОРИЮ СТРОГО КОНТРОЛИРУЕТСЯ

Въезд резидентов осуществляется с помощью системы считывания госномеров. Организованы пункты охраны и мониторинга. Оснащение паркинга отвечает необходимым современным стандартам.



Для гостевых автомобилей предусмотрены отдельные парковочные слоты, работает электронная система учета машиномест. Особое ноу-хау — деление транспортных потоков внутри паркинга, благодаря этому гостевой транспорт не пересекается с автомобилями резидентов, а такси приезжает прямо к лифту.



## НА ВАШЕМ УРОВНЕ: ВИЗИТНАЯ КАРТОЧКА ПАРКИНГА — УДОБСТВО И ФУНКЦИОНАЛЬНОСТЬ

Мы приложили максимум усилий, чтобы путь от двери автомобиля до двери квартиры был приятным для резидентов. Вы сможете попасть на свой этаж или в коммерческое помещение, не выходя на улицу.

Мы заранее подумали о том, чтобы вам было удобно делать ремонт: разгрузка стройматериалов и мебели осуществляется только на выделенной площадке паркинга, куда обеспечен проезд грузовых машин, а подъем на этажи — специальным лифтом повышенной грузоподъемности и увеличенных размеров.



В Green River заботятся не только о резидентах, но и об их автомобилях. Чтобы автомобили выглядели идеально в любую погоду, в паркинге работает SPA-центр: автомойка и детейлинг.

В паркинге предусмотрены специальные кладовые помещения, в которых удобно размещать вещи, которые редко используются и могут быть лишними в квартире.





03

## ЗА ГРАНЬЮ ПРИВЫЧНОГО

Текущая вода — главный художественный прием в оформлении территории. Плавные формы в мощении, пластика зонирования, арт-объекты, посвященные воде, дарят визуальный комфорт. Через всю территорию «протекает» широкая зеленая парк-река. Здесь гуляют, занимаются спортом и назначают встречи у динамического фонтана.

## ВАШЕ ЛИЧНОЕ ПРОСТРАНСТВО

Резиденты имеют эксклюзивный доступ в живописный парк с большим количеством зелени и деревьев, разноуровневым освещением и разноплановым мощением, давший название всему проекту Green River.



При входе гостей встретит футуристичная арка. Один шаг — и вы окажетесь в первом классе резорта с интерактивными световыми инсталляциями и многоуровневым озеленением.

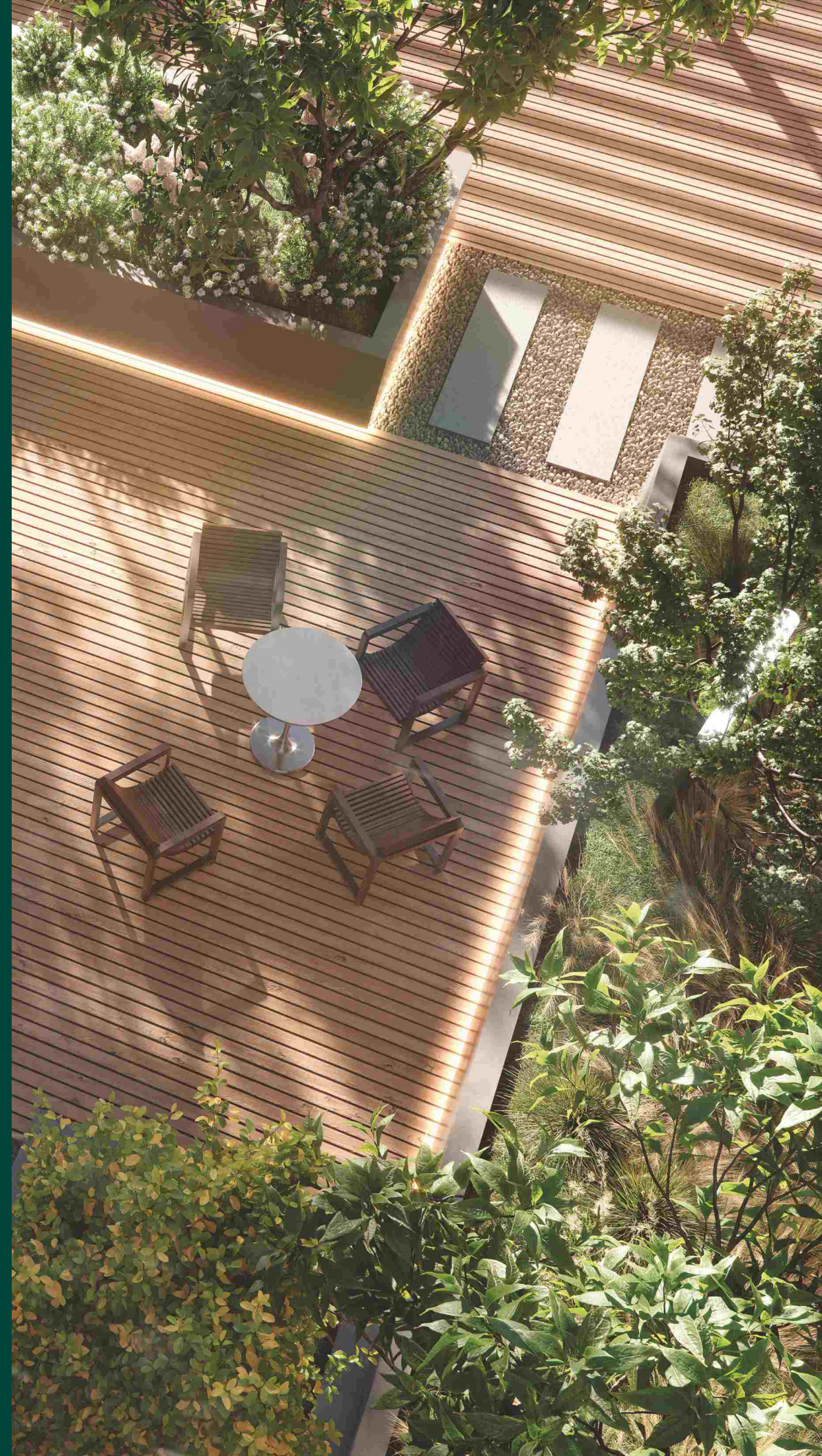
Парк спускается к набережной и заканчивается променадом, на втором уровне которого находятся кафе, рестораны и зоны отдыха.





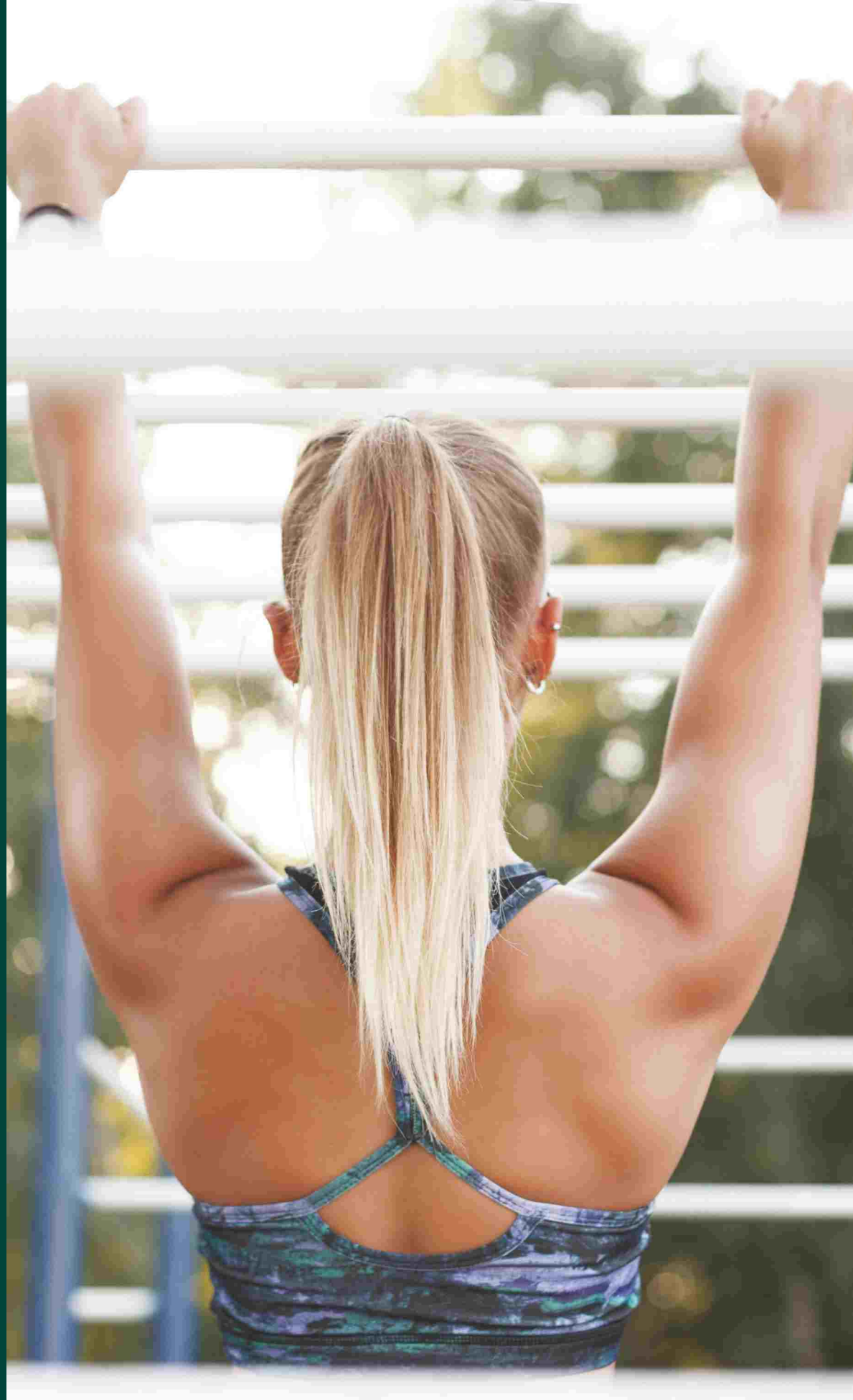
## 100+ СЦЕНАРИЕВ ОТДЫХА

Green River прекрасен зимой и летом. В благоустройстве предусмотрены деревья различных видов, в течение всего года создающие неповторимые цветовые гаммы, обеспечивающие умиротворение загородной жизни в центре города.



Зимой центральный парк Green River превращается в сказочную страну, где катаются с горок и на коньках. На Новый год центральную площадь Green River будет украшать огромная праздничная ель.





Для активного отдыха спроектированы спортивные площадки на открытом воздухе, workout-зоны с тренажерами, йога-центр, площадка для танцев, удобные маршруты для утренних пробежек и скандинавской ходьбы.

Дети всех возрастов по достоинству оценят спортивно-развивающие площадки: канатный комплекс, тарзанку и переговорную трубу, лабиринты, батуты и гигантскую игровую площадку.

## БУЛЬВАР — УРБАНИСТСКИЙ АКЦЕНТ НА ТЕРРИТОРИИ GREEN RIVER

Он представляет собой современное пространство с четкими геометрическими фигурами и линиями.

Бульвар перпендикулярно пересекает парк-реку и проходит через всю территорию Green River. Здесь расположены зеркальный лабиринт и площадка для организации выставок. Этот современный архитектурный ансамбль достоин того, чтобы украсить страницы любого модного журнала.



Особый индекс качества обустройства общественной среды — комьюнити-центр Green River, разработанный специально для резидентов.

Это комфортабельное и всепогодное место для проведения ярких семейных дней рождений, праздников и деловых встреч.



## ДВОРЫ GREEN RIVER — ЭТО ОТЛИЧНОЕ МЕСТО ДЛЯ ОТДЫХА И ОБЩЕНИЯ

Дизайн и планировка внутренних дворов продолжают концепцию общего благоустройства жилого комплекса, наделяя пространство разнообразными зонами отдыха, площадками для игр самых юных резидентов, ландшафтным озеленением и уютными зонами с лаконичной садовой мебелью.





04

## ПРОЕКТ-СИМВОЛ

В Green River рождается архитектурное будущее Самары. Это архитектурное событие, все решения в котором подчинены изящной логике, сочетанию красоты, функциональности и комфорта — от отделки фасадов и входных групп до наполнения интерьеров.

## БАЛАНС СОЧЕТАНИЙ

В своей работе Архитектурное бюро «Атриум» вдохновлялось лучшими решениями мировой высотной архитектуры.

Green River — это три линейки жилых зданий с разным характером. Они отражают концепцию микс-класс-проекта. У каждой — особая геометрия фасада, своя цветовая гамма и разные форматы для жизни.





Дома создают легкую и проницаемую городскую среду. Структура жилого комплекса образует защищенную, приватную территорию для жизни. Архитектура сочетает различные, но гармонично дополняющие друг друга фасадные и колористические решения, формирующие единый ансамбль и одновременно подчеркивая уникальность каждого дома.

Чтобы внешний вид жилого комплекса соответствовал своему высокому статусу долгие годы, мы заложили в проект износостойкие и натуральные отделочные материалы, отличающиеся своей долговечностью в процессе эксплуатации.

Чтобы внешний вид жилого комплекса соответствовал своему высокому статусу долгие годы мы заложили в проект износостойкие и натуральные отделочные материалы, отличающиеся своей долговечностью в процессе эксплуатации.



# CITY

Линейка представлена двумя жилыми домами комфорт-класса, расположенными вдоль улицы Липецкой. Здания «обнимают» жилой комплекс и создают его внешний контур. В облицовке фасадов используются современные системы навесных фасадов. Необычная геометрия зданий образует открытые выступы, на которых размещены жилые террасы.



# БИЗНЕС-КЛАСС

Башни создают два высотных акцента в центре жилого комплекса. Фасады имеют необычную «пульсирующую» форму. Строгую эстетику задают антрацитовые и золотые панели. Окна с увеличенной площадью остекления открывают безграничные горизонты.



# ПРЕМИУМ- КЛАСС

Три террасных дома расположены у береговой линии и создают образ статусного курорта. Здания впечатляют элегантностью и созданы по образу роскошных курортов: с пластичными фасадами и открытыми террасами. Каждая терраса — это уникальная обзорная точка, открывающая панорамные виды на Волгу. Панорамное остекление наполняет пространство светом, воздухом, легкостью и создает эффект прозрачной стены, когда весь город как на ладони.





05

## ЧУВСТВО ПРЕКРАСНОГО ОТ БЮРО MAD ARCHITECTS

Жить в Green River — значит получать удовольствие от того, что вас окружает, каждый день. Роскошные пространства гранд-лобби и авторский дизайн лобби каждого дома подчеркивают статус жилого комплекса.

## ПРЕМИАЛЬНЫЕ ПРОСТРАНСТВА ГРАНД-ЛОББИ

Роскошный гранд-лобби встречает резидентов и их гостей бесконтактными автоматическими дверями, как в фешенебельных отелях.

Гранд-лобби Green River — это пространство с высотой потолков 7 метров, наполненное светом и воздухом. Гостиная, словно по волшебству, трансформируется под разные нужды: она может служить лаунж-зоной, коворкингом или личным рабочим кабинетом с камином, кофейней, библиотекой.

Визитная карточка гранд-лобби: авторское озеленение и фонтан в центральной части.

## СЕРВИСЫ КЛАССА LUX

Заботливые консьержи примут посылку у курьера и заберут доставку из магазинов, организуют кофе-брейк, а также помогут вам во всех вопросах, связанных с проживанием в Green River.



## СОВЕРШЕНСТВО В ДЕТАЛЯХ

В Green River мы уделяем особое внимание деталям и продумываем до мелочей каждый жизненный сценарий.

Помимо гранд-лобби, в жилых домах есть свои авторские лобби. Дизайнерские интерьеры с потолками до 6 метров, комфортными зонами ожидания, панорамным остеклением и панорамными видами на благоустроенные зеленые дворы.

Авторский проект для каждого класса с единством решений на всех этажах. В отделке будут использованы натуральные материалы.







Пространства общего пользования на этажах продолжают стиль интерьера лобби. Они покоряют своей элегантностью каждого, кто окажется в этих стенах, и подчеркивают высокий статус обладателей квартир.

Комната матери и ребенка, а также помещения для хранения колясок в каждом лобби сделают ежедневную рутину почти незаметной, а обычные дела превратят в удовольствие.

В домах будут установлены современные лифты ведущих брендов с индивидуальным дизайном отделки кабин.

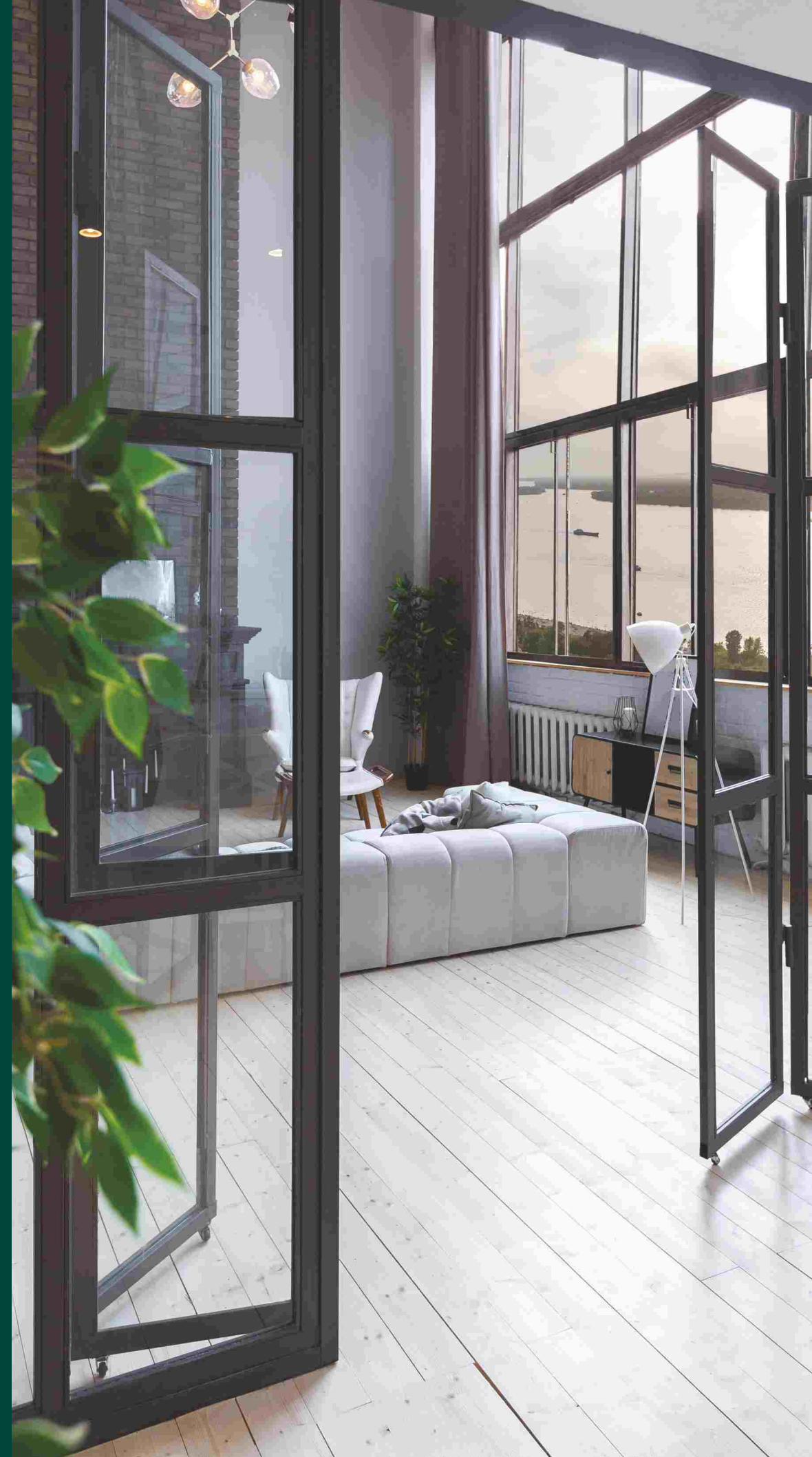


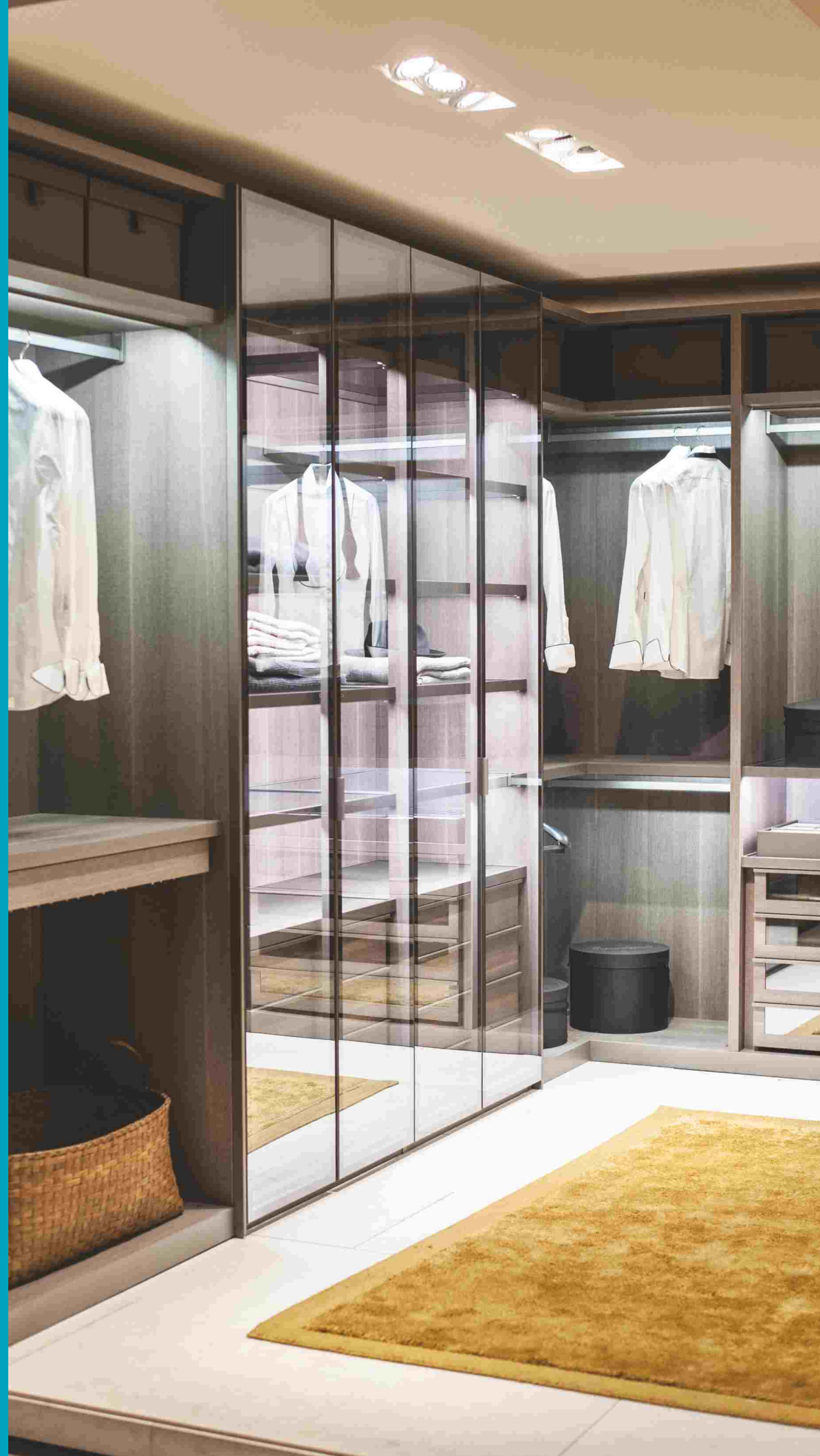
06

## КВАРТИРЫ ВЫСШЕЙ ПРОБЫ

Открывайте новые форматы организации жилых пространств с коллекцией планировок Green River.

За ритмичной формой и пластикой фасадов скрывается невероятное разнообразие планировочных решений: от функциональных однокомнатных квартир до роскошных пентхаусов с высотой потолков от 2,8 до 5,23 метра.

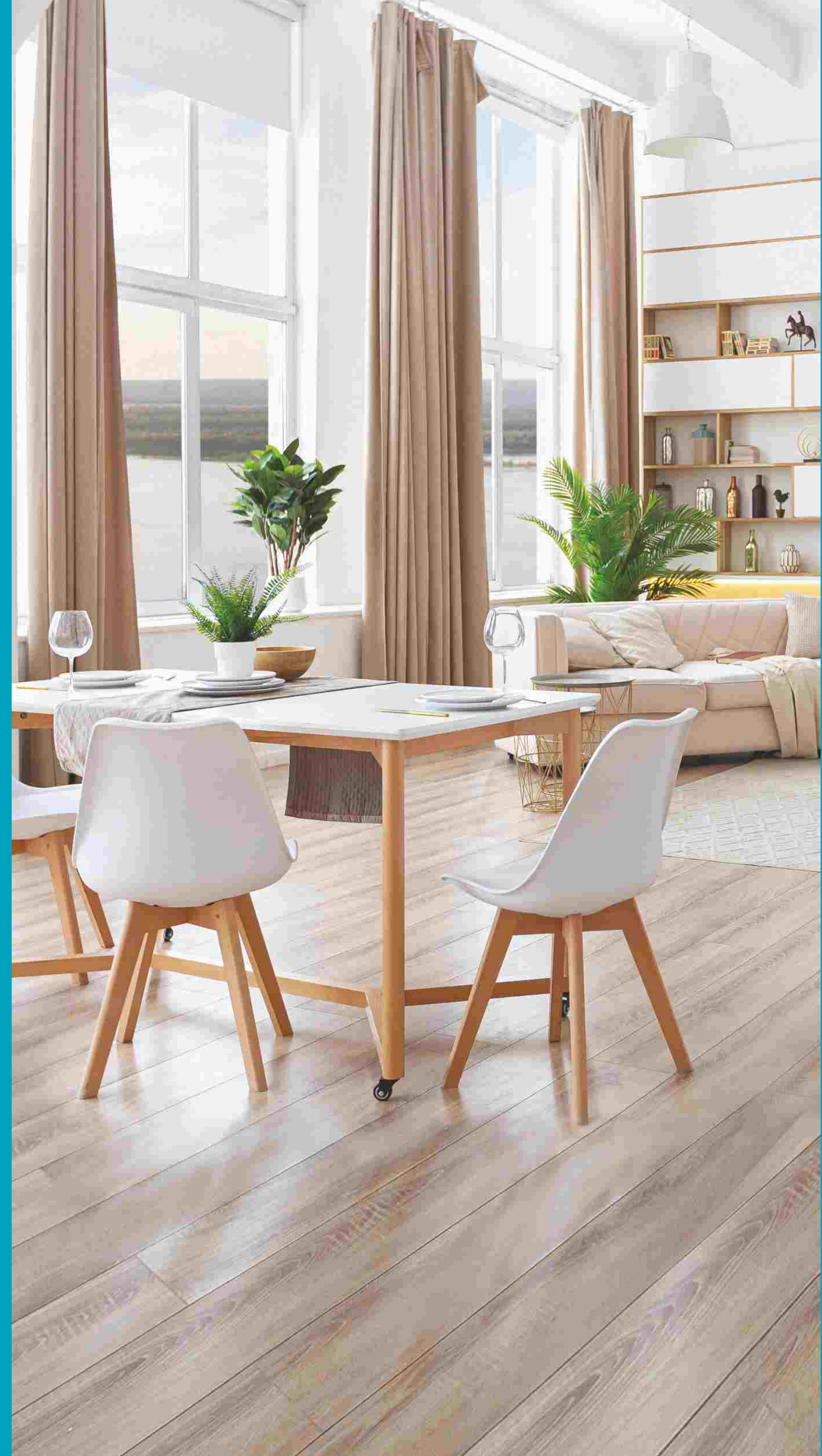




- 1 Спланируйте эффектную гостиную, рабочий кабинет, творческую мастерскую, зону для аэройоги или же дополнительное жилое пространство в двухсветных квартирах с высотой потолка 5,23 м.
- 2 Меняйтесь каждый день, обновляйтесь и вдохновляйтесь модными образами, не загромождая шкафы квартиры с гардеробными.

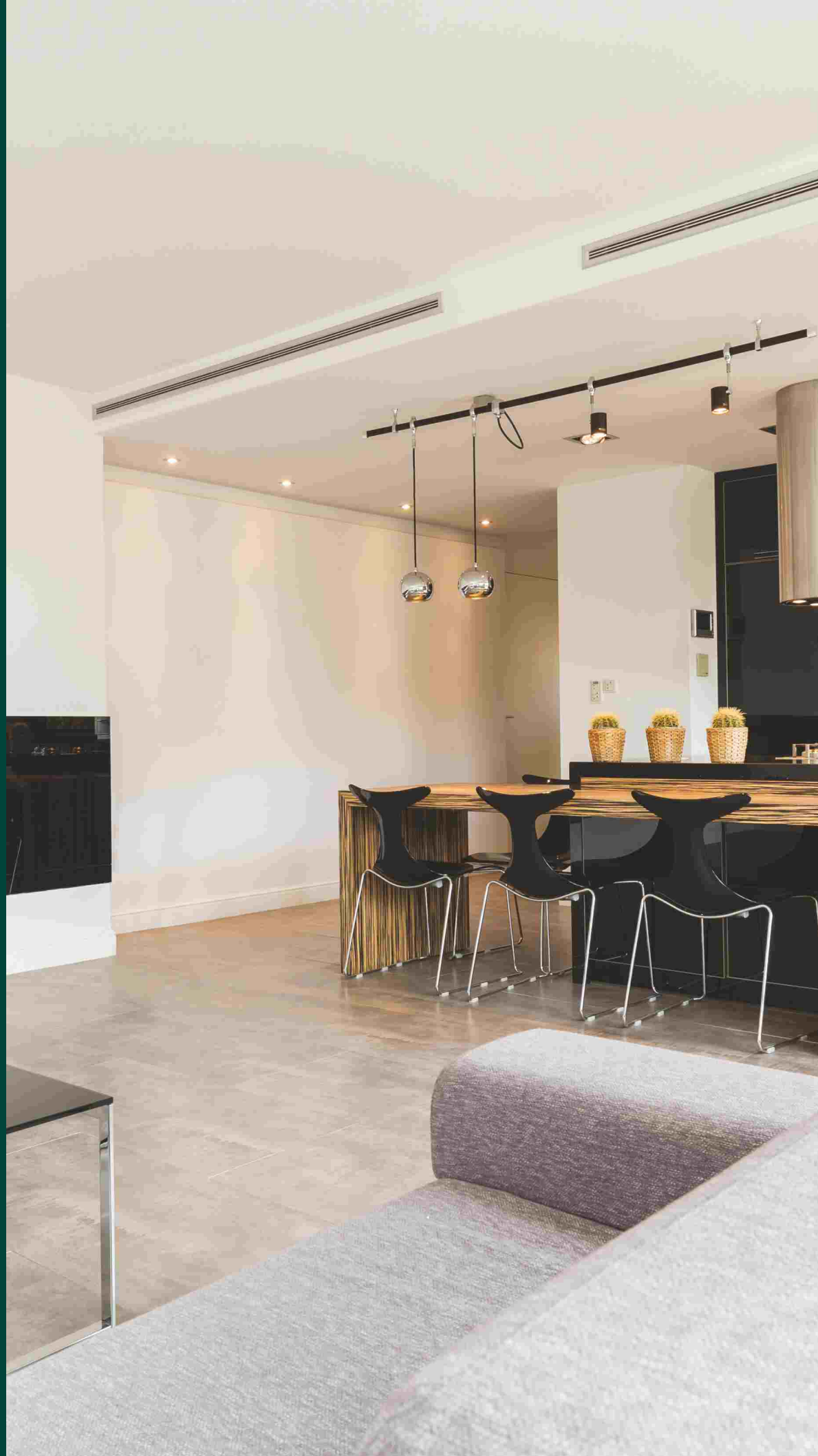
3 Для полноты впечатлений — окна увеличенной площади и квартиры с панорамным остеклением. Только вы и ваши личные городские пейзажи.

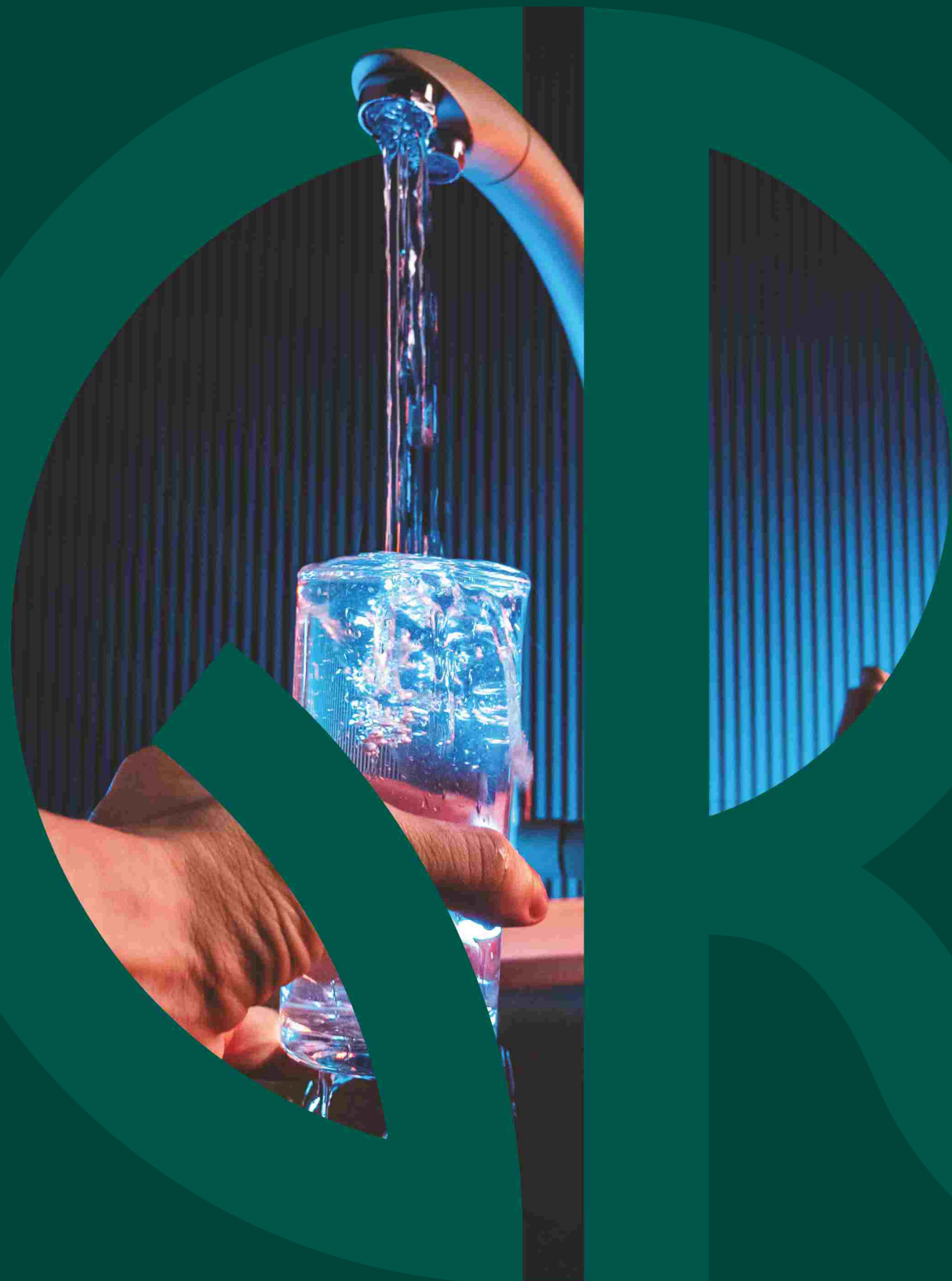
4 Наслаждайтесь потрясающими видами, почувствуйте прикосновение солнечных лучей и дуновение ветра в квартирах с просторными террасами.



5 Ощущение простора зала для приема гостей с теплым домашним уютом вы обретете в квартирах с кухнями-гостиными, а по-настоящему личное пространство — в квартирах с мастер-спальнями с приватной ванной комнатой.

6 Эксклюзивное предложение Green River — квартиры «патио» с террасой на первых этажах и пентхаусы.





07

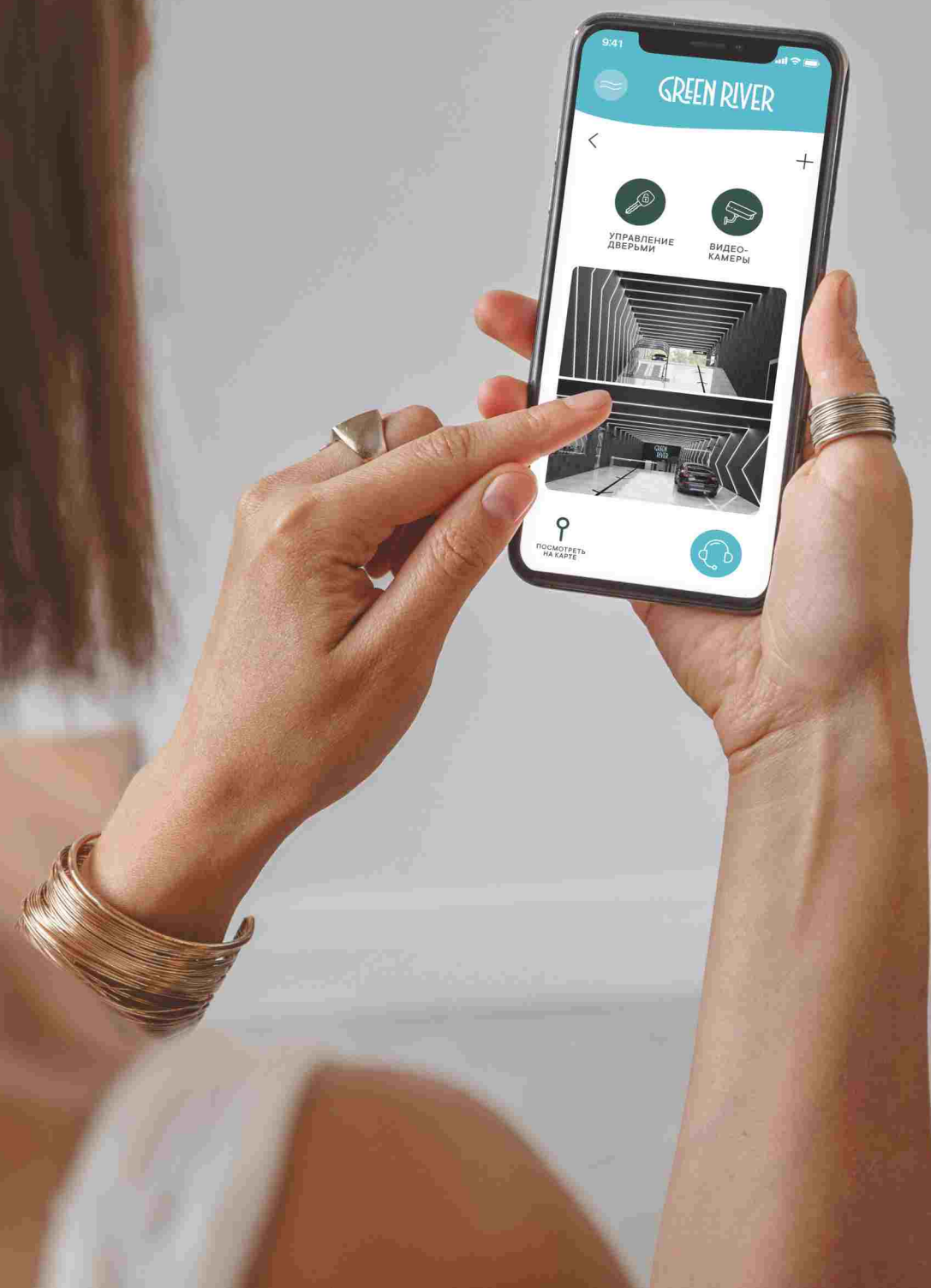
## ТОНКИЕ НАСТРОЙКИ

Инженерные системы домов Green River — wow-технологии, совершенствующие каждый день жителей Green River.


Единое мобильное приложение с удобным функционалом позволит вам оперативно решать вопросы, связанные с проживанием в Green River.

Для всех систем жизнеобеспечения предусмотрены автоматизированный сбор и передача показаний в управляющую компанию с помощью мобильного приложения.

Только современные решения. Покрытие высокоскоростным Wi-Fi в местах общего пользования.





A close-up photograph of water being poured from a black faucet into a clear glass. The water is captured in mid-pour, creating a dynamic stream of water with many small bubbles. The background is dark, making the water stand out. The glass is partially filled with water, and the surface of the water inside is also visible with some bubbles.

Вода, прошедшая процедуру дополнительной водоподготовки — особая привилегия резидентов Green River. Специальная фильтрационная система глубоко очищает воду, сохраняя ее минеральный состав. А это значит, что использовать воду будет не только приятно, но и полезно.

В каждой квартире проведена мультисервисная оптическая кабельная сеть, обеспечивающая высокоскоростной доступ в интернет, к телефонии, кабельному телевидению с возможностью просмотра большого количества телевизионных каналов в формате HD.

Поистине королевские виды обеспечивают окна с двухкамерным стеклопакетом, усиленным пятикамерным профилем ПВХ, высотой от 1,85 м до 3,3 м в зависимости от жилого кластера и этажа. На окна устанавливается качественная фурнитура.



Выполнена горизонтальная разводка отопления и водоснабжения с использованием современных качественных материалов. Трубы отопления — сшитый полиэтилен, который обеспечивает высокую надежность, длительный срок эксплуатации и удобство проведения отделочных работ.



08

## ПРИВАТНОСТЬ И БЕЗОПАСНОСТЬ СВЕРХ ОЖИДАНИЙ

Мы создали систему безопасности, полностью обеспечивающую ваше спокойствие, при этом делая это максимально деликатно, не нарушая ваше личное пространство.

## ПРОЕКТОМ ПРЕДУСМОТРЕНА КОМПЛЕКСНАЯ СИСТЕМА БЕЗОПАСНОСТИ

- 1 Закрытая территория.
- 2 Служба быстрого реагирования и пункты мониторинга правопорядка 24/7.
- 3 Система автоматической идентификации и пропуска на территорию дома по RFID-меткам.
- 4 Система видеонаблюдения со 100% покрытием территории и мест общего пользования, к которой можно подключиться через специальное мобильное приложение: наблюдайте, как во дворе играют ваши дети.
- 5 Круглосуточный пост охраны на выезде из паркинга и въезде в него.



## КОМАНДА ПРОЕКТА



Девелоперская компания, которая готова к реализации передовых идей, реализующая проекты высокого качества.

За 10 лет компанией возведено и реализовано более 1 млн кв. м жилой недвижимости. Проекты компании становятся лауреатами и призерами престижных российских премий в области архитектуры и строительства.

Многолетний опыт, глубокое погружение и отслеживание тенденций архитектуры европейских столиц и ведущих российских проектов позволяют нам разрабатывать неординарные решения и концепции. Все проекты «Древо» преследуют одну цель: обеспечить новый уровень комфорта и подарить своим клиентам яркие эмоции не только на стадии приобретения, но и в жизни.

**АТРИУМ**  
architectural studio



Баланс современных архитектурных решений и природы во всем ее великолепии от архитектурного бюро АТРИУМ.

**ДЕРЕВО  
PARK**



По-настоящему комфортная и визуально разнообразная среда, насыщенная функциями, чувствами и эмоциями, — результат работы студии ландшафтного дизайна ДЕРЕВО.PARK.

**MAD ARCHITECTS**



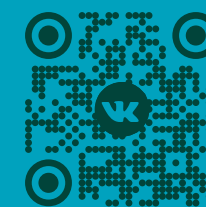
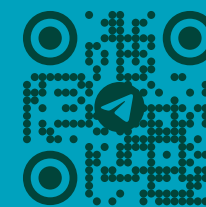
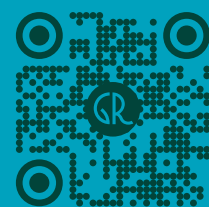
Тонкое сочетание красоты и функциональности в интерьерах — авторская работа международного архитектурного бюро MAD Architects.

**Офис продаж:**  
г. Самара, ул. Гая, д. 22

greenriver.ru  
dkdrevo.ru

пн.-пт.: 09:00 - 20:00  
сб.-вс.: 10:00 - 18:00

**+7 (846) 264-00-64**  
kvartira@dkdrevo.ru



Жилой комплекс Green River, застройщик – ООО «Специализированный застройщик «Древо.Гринривер». Разрешение на строительство и проектная декларация опубликованы и доступны для скачивания на сайте наш.дом.рф. Телефон офиса продаж: (846) 264-00-64. Вся содержащаяся в буклете информация носит исключительно ознакомительный характер, не является исчерпывающей и не является публичной офертой. ООО «Специализированный застройщик «Древо.Гринривер» не гарантирует абсолютные точность, полноту и достоверность информации, содержащейся в буклете, и оставляет за собой право в любой момент вносить изменения в содержащиеся в буклете характеристики объекта без дополнительного уведомления. Описание текстов в настоящем времени является художественным приемом и подразумевает будущее строительство объектов в жилом комплексе. Под архитектурной доминантой подразумевается объект архитектуры, который доминирует благодаря высотному преимуществу над объектами близлежащей застройки на момент проектирования и начала реализации проекта. Резидент – житель жилого комплекса Green River. Под уникальным расположением жилого комплекса понимается размещение жилого комплекса на земельном участке с уникальными географическими координатами. Квартиры высшей пробы – фразеологизм, применяемый в текстах к редким форматам планировок. Green River – грин ривер, с англ. – «зеленая река».